

Le corps humain

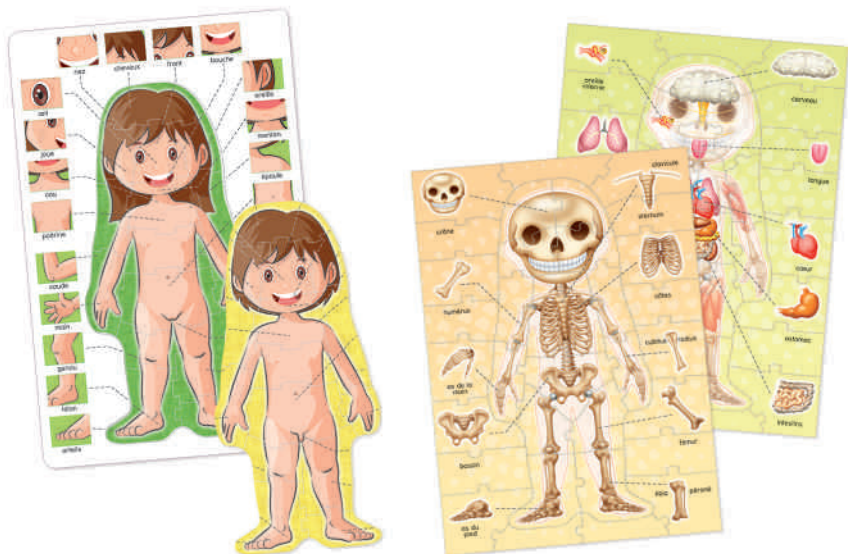
4-7 ans

 joueurs

Matériel : 99 pièces pour former 4 puzzles (garçon, fille, squelette et organes) et un cadre avec les parties du corps.

PRÉPARATION

Maintenant que tu as ouvert la boîte, tu peux découvrir ce qu'elle contient. Tu trouveras 2 grands puzzles représentant la silhouette d'un garçon et d'une fille, de 15 pièces chacun, avec les différentes parties du corps; 1 cadre, sur lequel apparaissent les noms des différentes parties du corps humain et à l'intérieur duquel tu devras placer les silhouettes; 1 puzzle qui représente les organes internes (composé de 17 pièces qui composent un corps humain et 19 pièces qui composent le cadre, où apparaît le nom de chaque organe), et 1 puzzle du système osseux (composé de 14 pièces qui composent le squelette et 19 pièces qui composent le cadre, où apparaît le nom de chaque os).



Prends les pièces du jeu et observe-les attentivement. Commence par regarder le corps humain. Connais-tu le nom de toutes les parties du corps ? Y a-t-il des noms que tu ne connais pas ? Regarde le cadre qui entoure le corps et tu verras tous les noms qui le forment. Fais de même avec les organes et le système osseux. Nous te proposons ici quelques jeux amusants, mais tu peux en inventer d'autres, seul ou avec l'aide d'un adulte.

Avant de commencer à jouer, il est important qu'un adulte aide l'enfant à reconnaître les images et à prononcer correctement les noms des parties du corps, des organes et des os.

JOUER SEUL

Retourne ces instructions. Tu trouveras au dos une illustration avec toutes les pièces assemblées. Pour t'aider à assembler chaque puzzle, un motif différent est imprimé au dos de chacune des pièces qui représentent l'intérieur du corps humain : vert foncé pour les parties du squelette et vert clair pour les organes. Les pièces des puzzles qui représentent la silhouette du garçon et de la fille se différencient par leur couleur de fond (jaune pour le garçon, vert pour la fille).

• Découvre ton corps

Pose toutes les pièces sur la table. Tu peux commencer par les pièces les plus faciles, puis augmenter la difficulté à mesure que tu découvres le corps humain. Place d'abord les pièces qui composent le corps du garçon dans le cadre. Lorsque tu as terminé, retire-les et fais la même chose avec les pièces qui composent le corps de la fille. Chaque partie du corps est signalée par une ligne qui correspond à la pièce à placer.

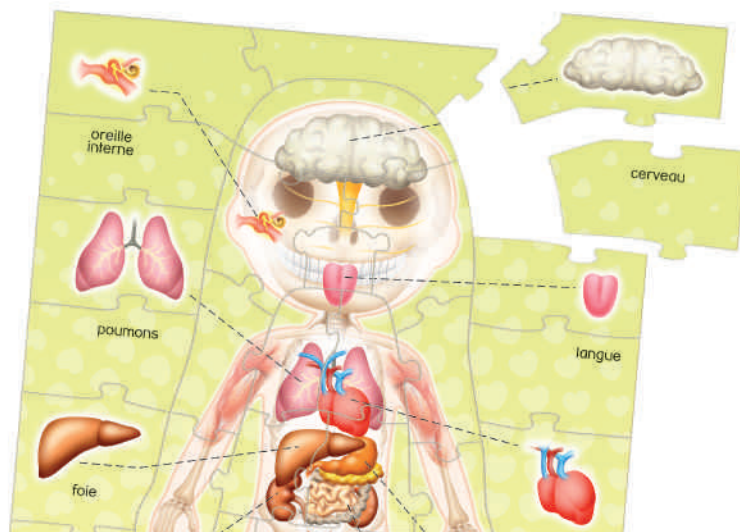
• L'intérieur de notre corps

Maintenant que tu as assemblé les pièces du corps humain, pourquoi ne pas passer aux organes et au squelette ? Pour commencer, assemble entièrement le puzzle du squelette. Ensuite, par-dessus celui-ci, celui des organes. Puis, place le cadre pliable sur les puzzles et places-y les pièces qui composent le corps. Prononce le nom de chaque organe à voix haute pour bien t'en souvenir. Peux-tu reconnaître chaque organe sans regarder son nom ? Retire les pièces qui contiennent du texte et énonce à un enfant plus âgé ou à un adulte les noms des divers os et organes. Si tu ne t'en souviens pas, demande à quelqu'un de t'aider.

• Assemblage complet

Veux-tu essayer de relier les parties du corps, les organes et les os ? Ouvre le cadre pliable qui servira de base. Pour commencer, assemble la silhouette du système osseux à l'intérieur du cadre, puis assemble celle des organes et des muscles et finalement, celle du garçon ou de la fille par-dessus. Vois-tu comment nous sommes faits à l'intérieur ?

Un adulte peut aider l'enfant si nécessaire. Une fois que l'enfant a correctement ajusté toutes les pièces, l'adulte peut l'aider à les relier aux parties de son propre corps et à expliquer la fonction de chacune d'elles, en posant des questions telles que : « Où se trouve le cerveau ? » « A quoi sert la vessie ? » « Comment s'appellent les os des bras ? »



JOUER À PLUSIEURS

Il est important qu'une personne adulte surveille l'évolution des jeux et intervienne si nécessaire. Notez que pour vous aider à assembler chaque puzzle, un motif différent est imprimé au dos de chacune des pièces qui représentent l'intérieur du corps humain : vert foncé pour les parties du squelette, vert clair pour les pièces des organes. Les pièces des puzzles qui représentent la silhouette du garçon et de la fille se différencient par leur couleur de fond (jaune pour le garçon, vert pour la fille).

• De quoi s'agit-il ?

Cette modalité se joue avec deux équipes. Les joueurs séparent les pièces illustrées par des images de celles comportant du texte, et placent les premières face cachée sur la table. Un joueur de chaque équipe prend une de ces pièces et donne des indications aux autres membres de son équipe pour essayer de deviner de quelle partie du corps il s'agit. Si c'est la bouche, le joueur peut dire : "Ça sert à beaucoup de choses, par exemple à parler", ou encore "Ça contient la langue et les dents". Le joueur qui devine de quelle partie du corps il s'agit remporte la pièce. L'équipe gagnante sera celle avec le plus grand nombre de pièces. Une fois habitués au jeu, vous pouvez compliquer les choses en interdisant l'utilisation de certains mots. Par exemple, pour les mains, on peut interdire l'utilisation des mots « doigts », « toucher » ou « prendre ».

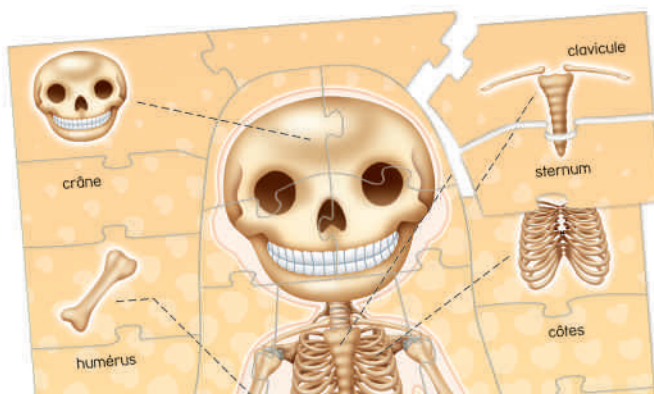
• Contre la montre

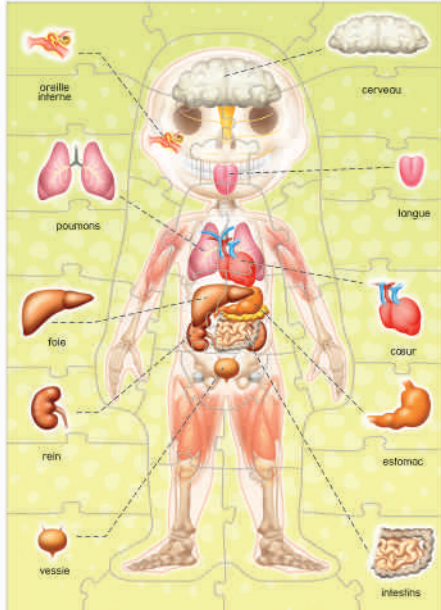
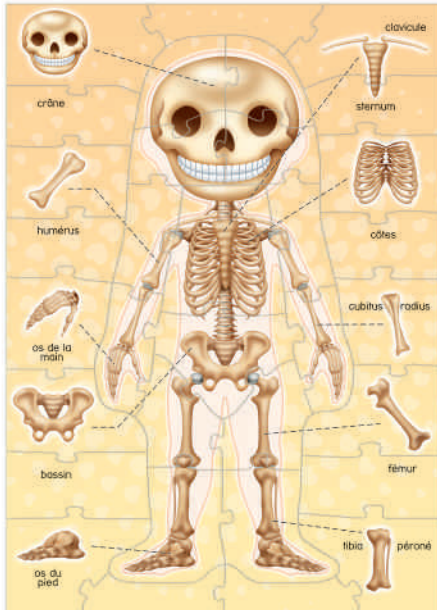
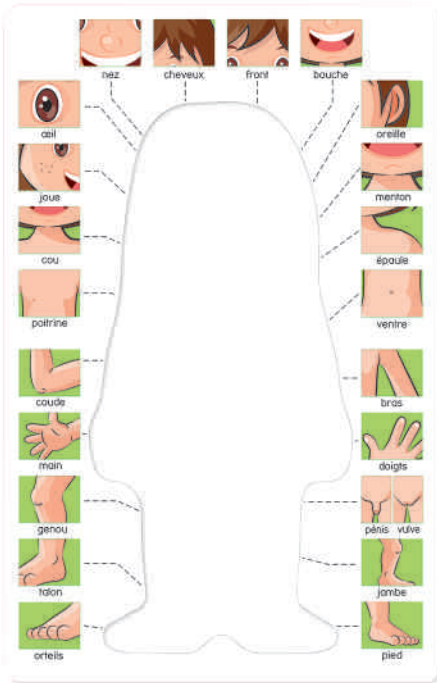
Pour cette modalité, deux joueurs et un arbitre sont nécessaires, si possible un adulte. Pour commencer, séparez les pièces illustrées par des images de celles portant les noms des os et des organes. Assemblez ensuite les deux silhouettes. Un joueur prend la silhouette des organes et les pièces correspondantes et l'autre la silhouette des os et les pièces correspondantes. Lorsque le modérateur du jeu dit « Partez ! », les deux joueurs doivent terminer leur puzzle le plus rapidement possible. Le premier qui parvient à assembler correctement toutes ses pièces gagne.

• Mime

Un enfant sera le modérateur. Les autres joueurs s'assoient en face. Ils devront être très attentifs. Le modérateur met les pièces dans un sac, puis en pioche deux et les regarde, sans les montrer aux autres joueurs. Il devra essayer de leur faire deviner de quelle partie du corps il s'agit, mais uniquement par des gestes, sans montrer directement la partie correspondante du corps. Si, par exemple, il pioche les pièces du cou et du nez, il peut faire le geste de mettre un collier autour de son cou et de renifler. Il ne doit pas montrer directement le cou ou le nez. Le joueur qui devine de quelle partie du corps il s'agit remporte la pièce.

Le gagnant sera celui qui aura le plus grand nombre de pièces. On peut compliquer le jeu en jouant également avec les pièces des organes et des os.





NC899/04/18831



Ref.18831

ATTENTION ! NE CONVIENT PAS AUX ENFANTS DE MOINS DE 3 ANS. PETITS ÉLÉMENTS. DANGER D'ÉTOUFFEMENT. CONSERVEZ CES INFORMATIONS EN CAS DE BESOIN. LE CONTENU DE CE JEU PEUT DIFFÉRER DE CELUI FIGURANT SUR LES PHOTOS.

Fabriqué en Espagne par **EDUCA BORRAS, S.A.U.**
 Osona, 1 - 08192 Sant Quirze del Vallés - Espagne
www.educaborras.com

