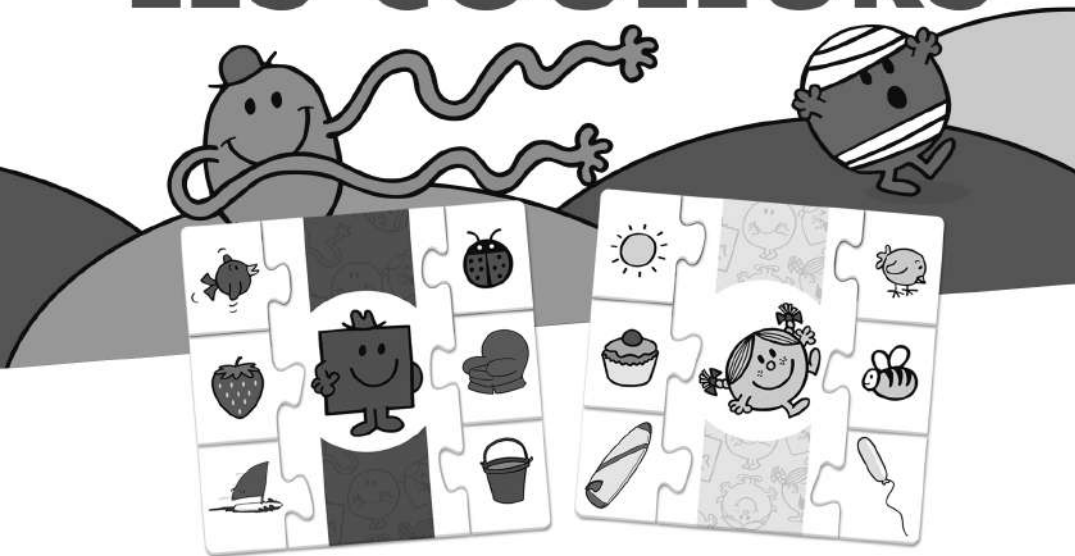


# MONSIEUR MADAME LES COULEURS



**Contenu : 42 pièces emboîtables qui forment 6 puzzles.**

Avec ce puzzle, les plus petits se familiariseront avec les couleurs en compagnie de Monsieur Madame. Ils apprendront à faire la différence entre les couleurs, à les reconnaître sur des éléments de la vie quotidienne et à relier les objets avec leur couleur principale.

## **JOUER SEUL**

S'il joue seul, l'enfant devra emboîter chaque pièce autour de la couleur correspondante, en complétant ainsi les différents panneaux. Un adulte peut aider l'enfant à identifier chaque image et à les relier avec ses couleurs respectives.

## **JOUER AVEC DES AMIS**

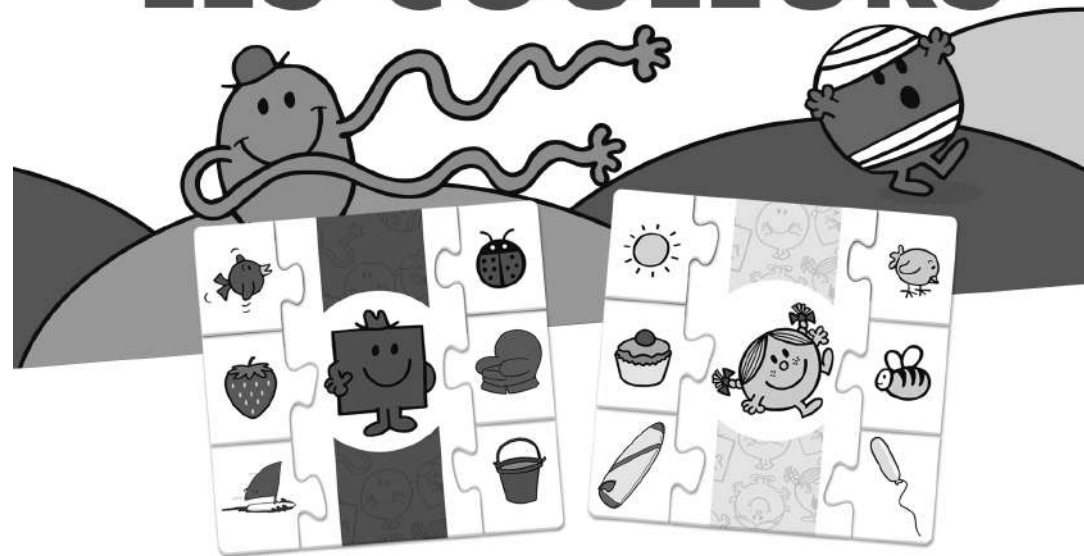
### **• C'est de quelle couleur ?**

Les pièces centrales sont distribuées en parts égales entre les joueurs. Les pièces restantes sont placées dans un récipient non transparent. Un adulte montrera une à une les pièces du récipient. Chaque joueur devra réclamer la pièce qui correspond à sa couleur.

### **• Jeu de mémoire**

C'est un jeu qui permettra à l'enfant de bien connaître les couleurs, et qui stimulera en même temps sa mémoire. On distribue une pièce centrale à chaque joueur. Les pièces restantes sont placées face contre table. Chaque joueur, tour à tour, retourne une pièce, si la couleur correspond

# MONSIEUR MADAME LES COULEURS



**Contenu : 42 pièces emboîtables qui forment 6 puzzles.**

Avec ce puzzle, les plus petits se familiariseront avec les couleurs en compagnie de Monsieur Madame. Ils apprendront à faire la différence entre les couleurs, à les reconnaître sur des éléments de la vie quotidienne et à relier les objets avec leur couleur principale.

## **JOUER SEUL**

S'il joue seul, l'enfant devra emboîter chaque pièce autour de la couleur correspondante, en complétant ainsi les différents panneaux. Un adulte peut aider l'enfant à identifier chaque image et à les relier avec ses couleurs respectives.

## **JOUER AVEC DES AMIS**

### **• C'est de quelle couleur ?**

Les pièces centrales sont distribuées en parts égales entre les joueurs. Les pièces restantes sont placées dans un récipient non transparent. Un adulte montrera une à une les pièces du récipient. Chaque joueur devra réclamer la pièce qui correspond à sa couleur.

### **• Jeu de mémoire**

C'est un jeu qui permettra à l'enfant de bien connaître les couleurs, et qui stimulera en même temps sa mémoire. On distribue une pièce centrale à chaque joueur. Les pièces restantes sont placées face contre table. Chaque joueur, tour à tour, retourne une pièce, si la couleur correspond

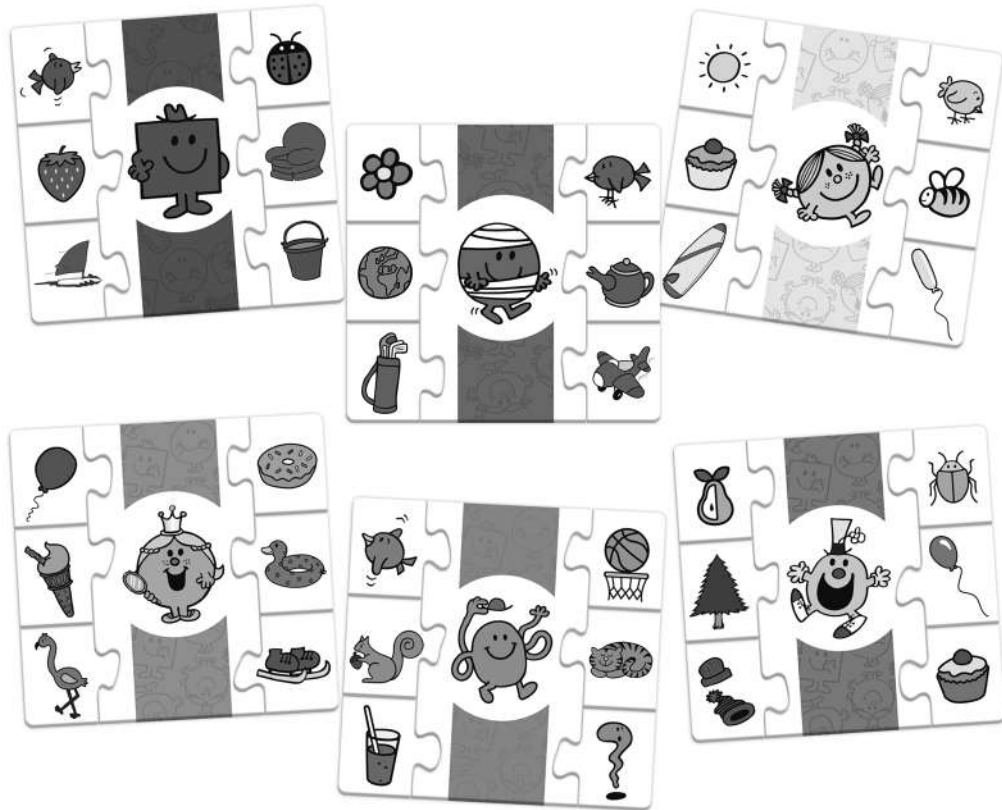
à celle de son personnage, il peut la garder. Si elle ne correspond pas, il doit la replacer face cachée et le tour passe au joueur suivant.

Le gagnant est celui qui réussit à remplir son panneau le premier.

• Qui est le plus rapide ?

On distribue une pièce centrale à chaque joueur. Les pièces restantes sont placées face contre table, à la portée de tous les joueurs. Au signal " Partez ! " les joueurs retournent les pièces une à une, en cherchant rapidement celles qui complètent leur pièce centrale.

Si elles s' emboîtent, le joueur les garde pour former son puzzle, sinon il les remet face cachée au même endroit. Le gagnant est celui qui réussit à emboîter toutes les pièces.



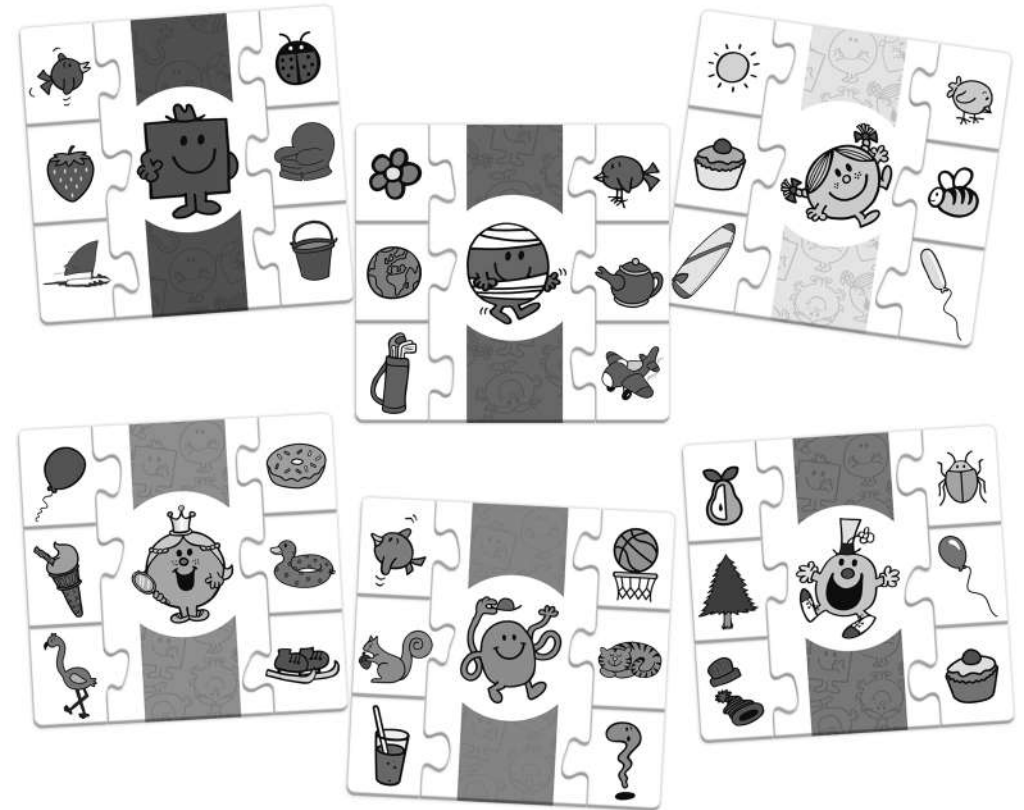
à celle de son personnage, il peut la garder. Si elle ne correspond pas, il doit la replacer face cachée et le tour passe au joueur suivant.

Le gagnant est celui qui réussit à remplir son panneau le premier.

• Qui est le plus rapide ?

On distribue une pièce centrale à chaque joueur. Les pièces restantes sont placées face contre table, à la portée de tous les joueurs. Au signal " Partez ! " les joueurs retournent les pièces une à une, en cherchant rapidement celles qui complètent leur pièce centrale.

Si elles s' emboîtent, le joueur les garde pour former son puzzle, sinon il les remet face cachée au même endroit. Le gagnant est celui qui réussit à emboîter toutes les pièces.



ATTENTION ! NE CONVIENT PAS AUX ENFANTS DE MOINS DE 3 ANS. PETITS ÉLÉMENTS. DANGER D'ÉTOUFFEMENT. CONSERVEZ CES INFORMATIONS EN CAS DE BESOIN. LE CONTENU DE CE JEU PEUT DIFFÉRER DE CELUI FIGURANT SUR LES PHOTOS.



FABRIQUÉ EN ESPAGNE PAR EDUCA BORRAS, S.A.U.  
OSONA, 1 - 08192 SANT QUIRZE DEL VALLÈS (BARCELONE) ESPAGNE  
[www.educaborras.com](http://www.educaborras.com)

19597



EP899\_00\_19597

ATTENTION ! NE CONVIENT PAS AUX ENFANTS DE MOINS DE 3 ANS. PETITS ÉLÉMENTS. DANGER D'ÉTOUFFEMENT. CONSERVEZ CES INFORMATIONS EN CAS DE BESOIN. LE CONTENU DE CE JEU PEUT DIFFÉRER DE CELUI FIGURANT SUR LES PHOTOS.



FABRIQUÉ EN ESPAGNE PAR EDUCA BORRAS, S.A.U.  
OSONA, 1 - 08192 SANT QUIRZE DEL VALLÈS (BARCELONE) ESPAGNE  
[www.educaborras.com](http://www.educaborras.com)

19597



EP899\_00\_19597