

Barbie™



FASHION DESIGNER

INSTRUCCIONES
 INSTRUÇÕES
 INSTRUCTIONS
 INSTRUCTIES
 INSTRUCTIONS

PEGAR / COLAR
 COLLER / PLAKKEN / STICK

CORTAR / CORTAR / COUPER / KNIPPEN / CUT

ILUMINAR / ALUMIAR
 ÉCLAIRER / VERLICHTEN /
 LIGHT UP

DISEÑA Y COLOREA / DISENHA E COLORE /
 DESSINE ET COLORE / ONTWERPEN EN
 KLEUREN / DESIGN AND COLOUR

*A

Tijeras no incluidas. / Tesoura não incluída. / Ciseaux non inclus. / Schaar niet inbegrepen. / Scissors not included.

1



2



3



4



5



6



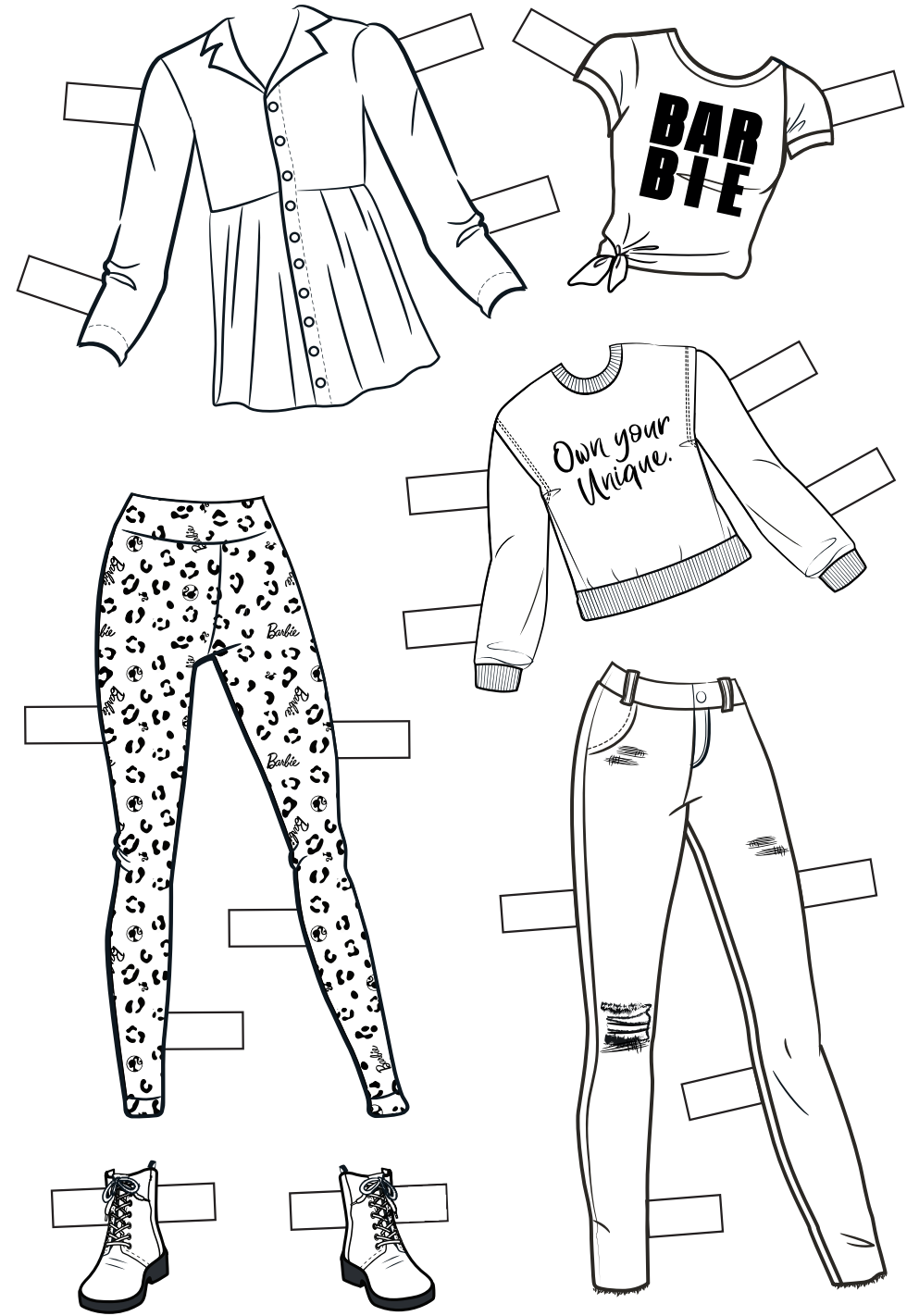
7

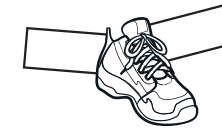
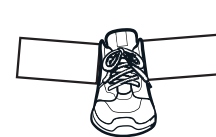
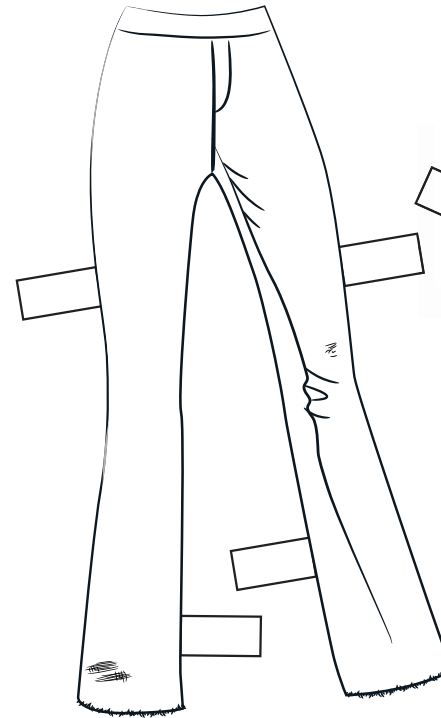
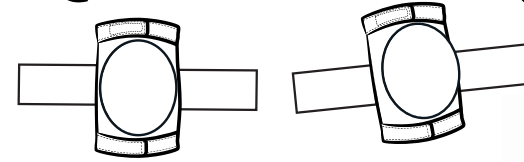


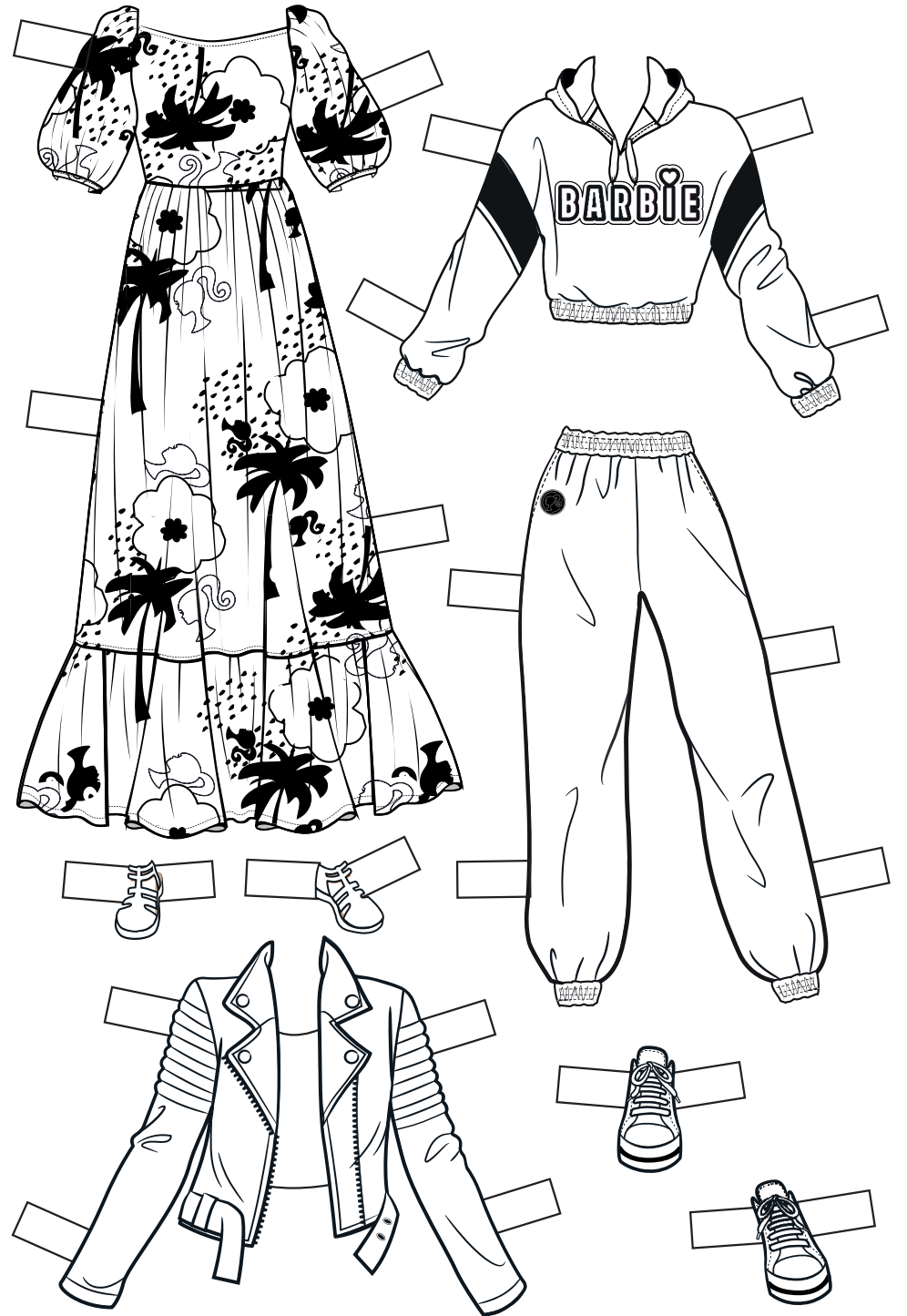
8

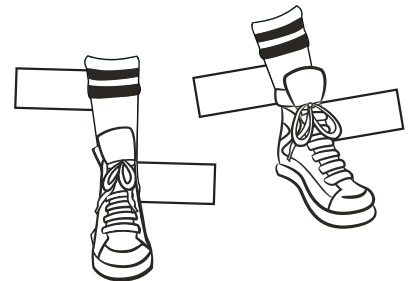
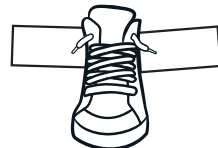
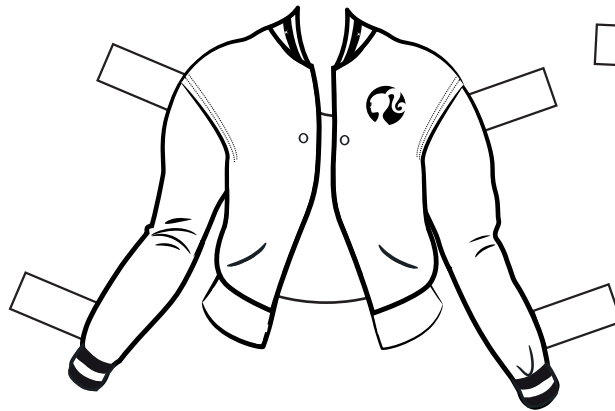
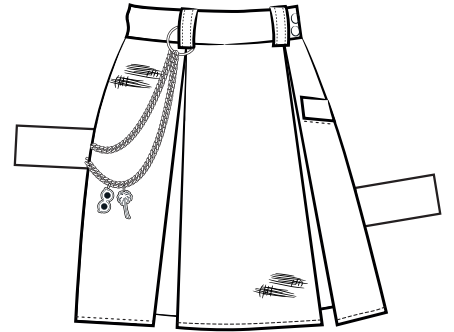
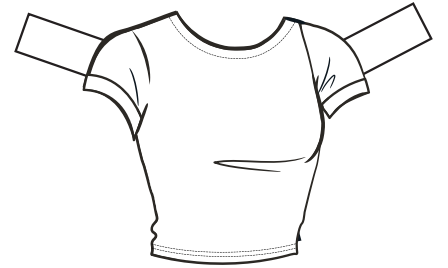
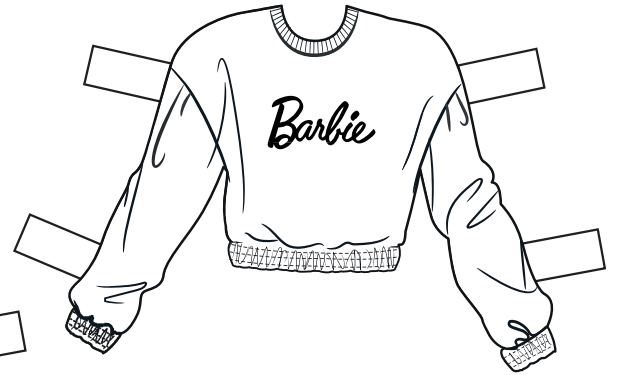
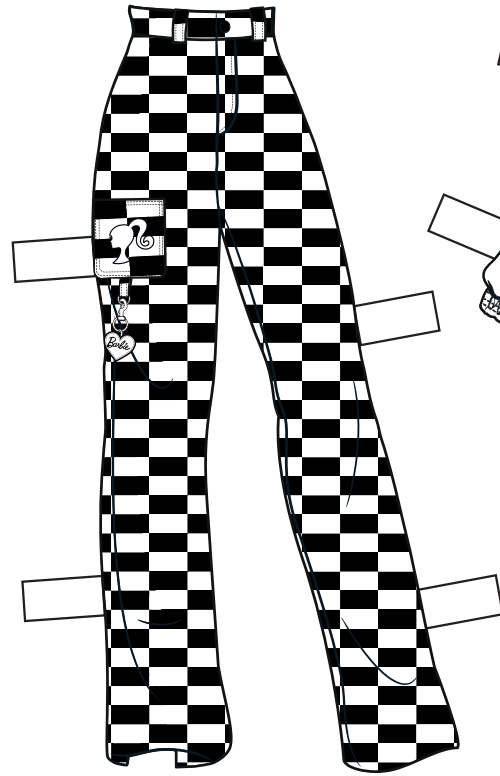


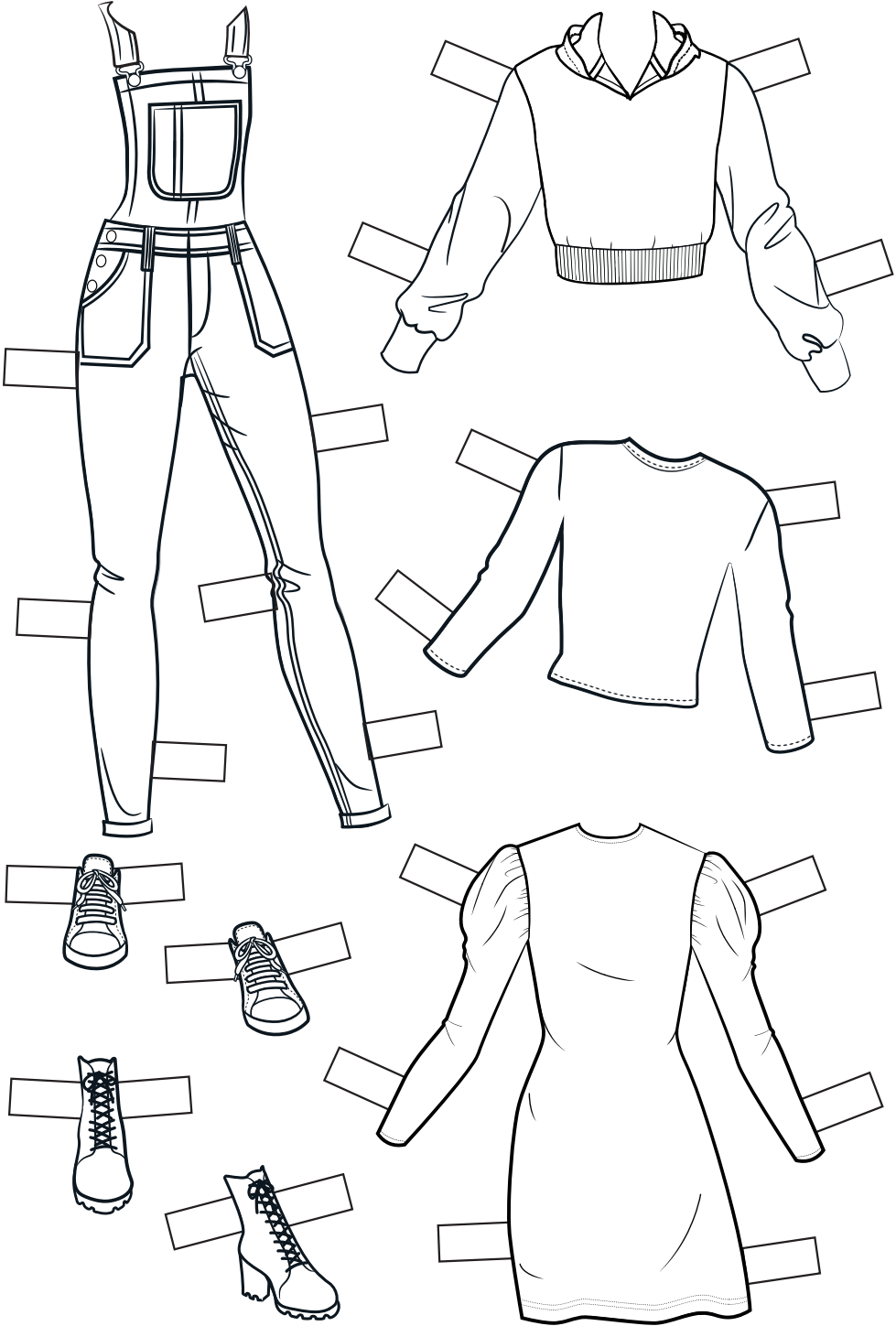
9

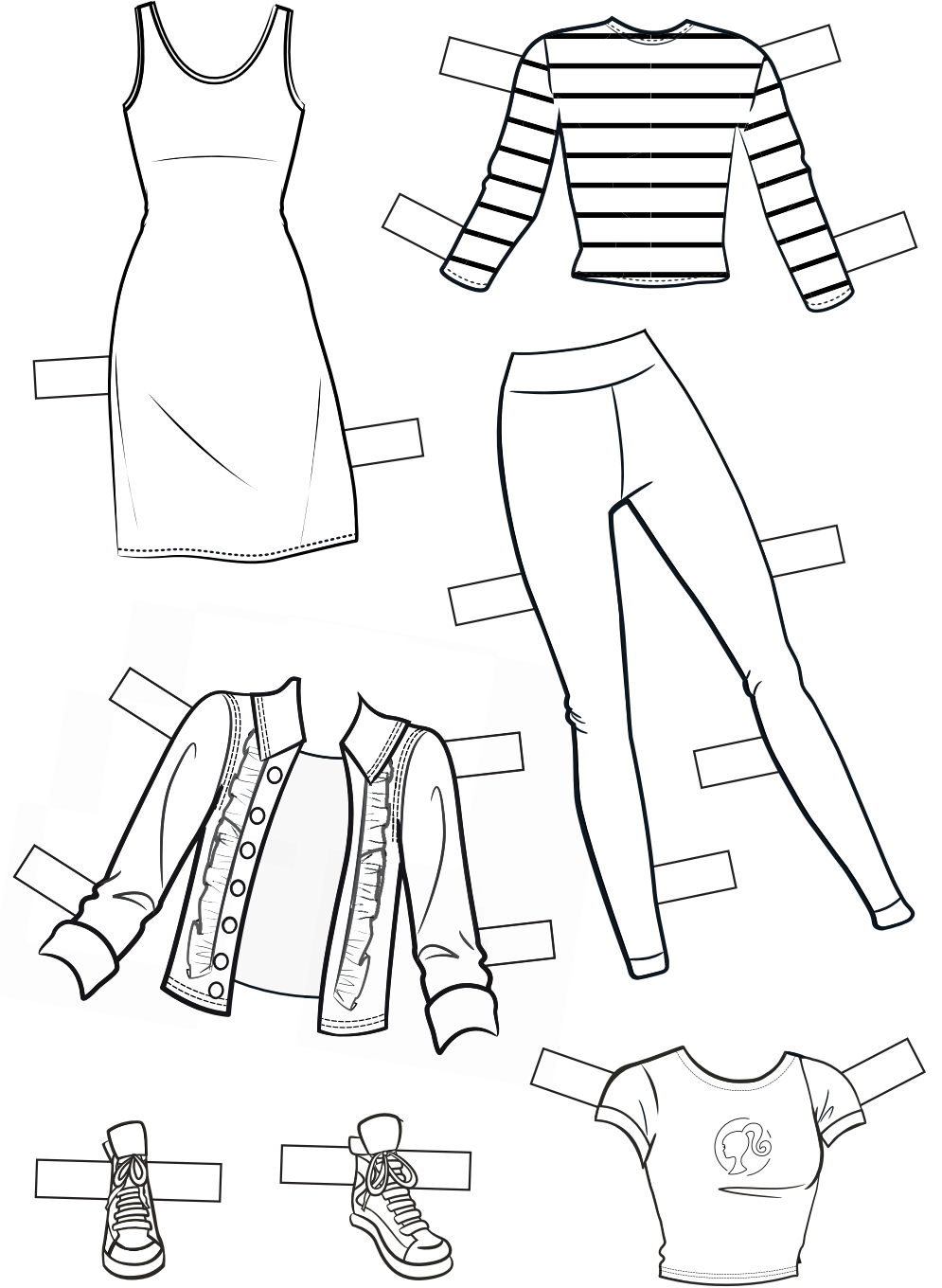




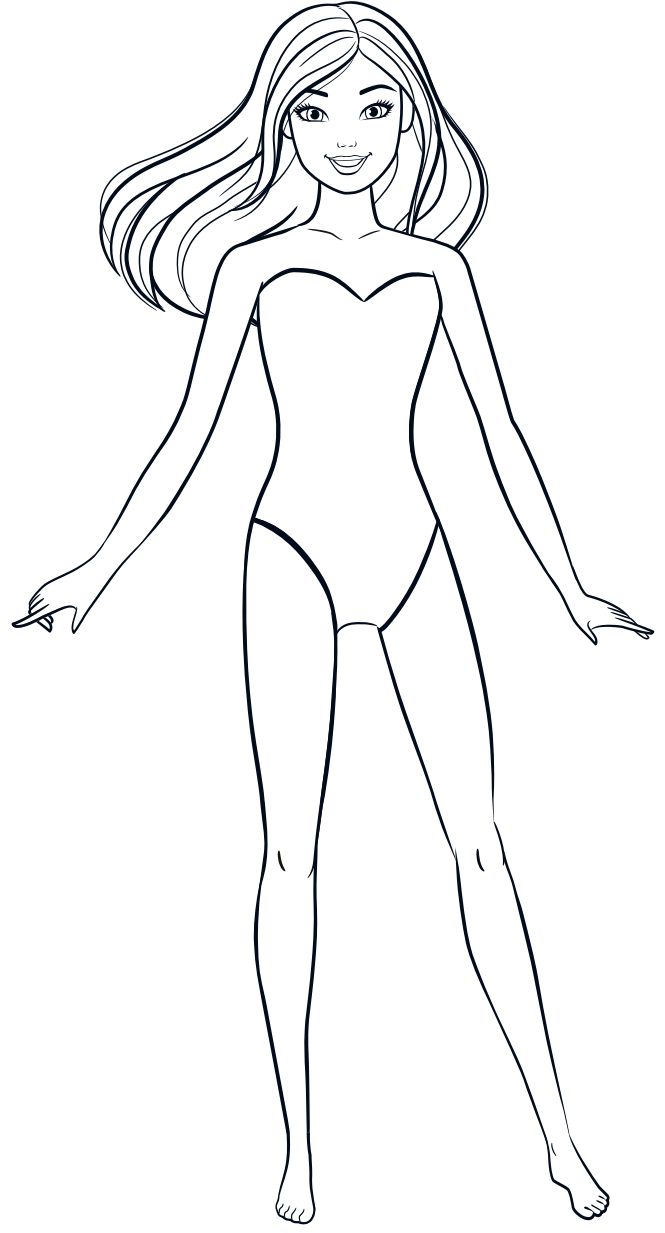


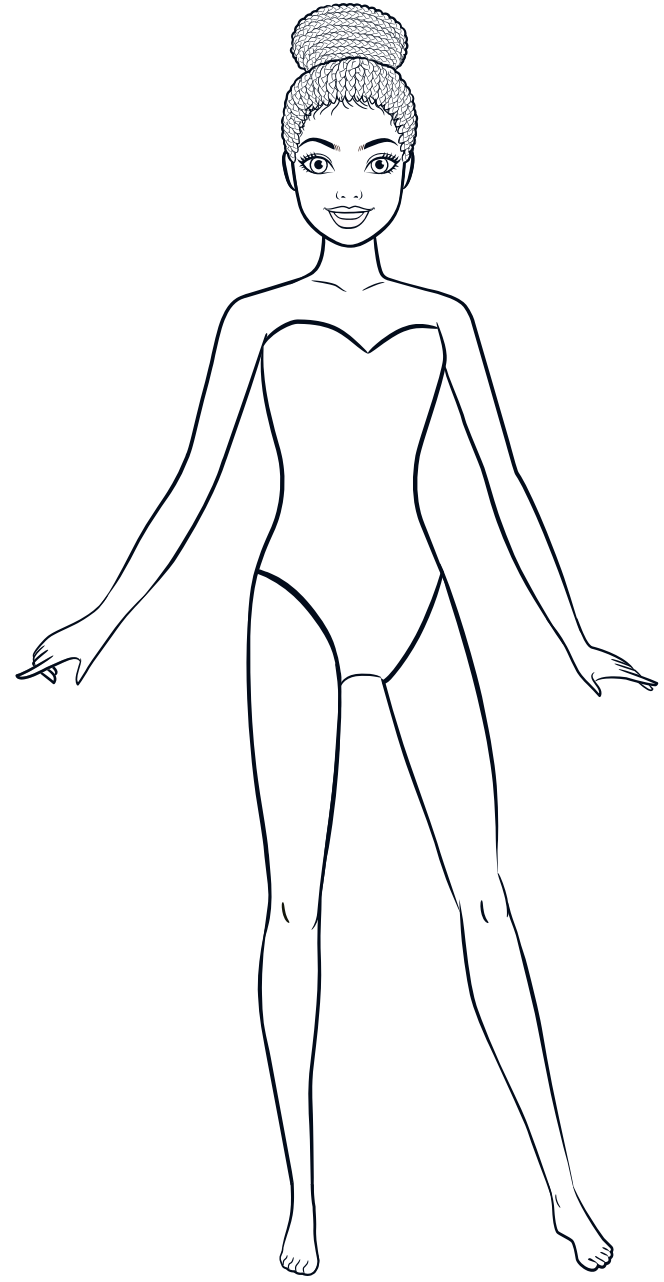


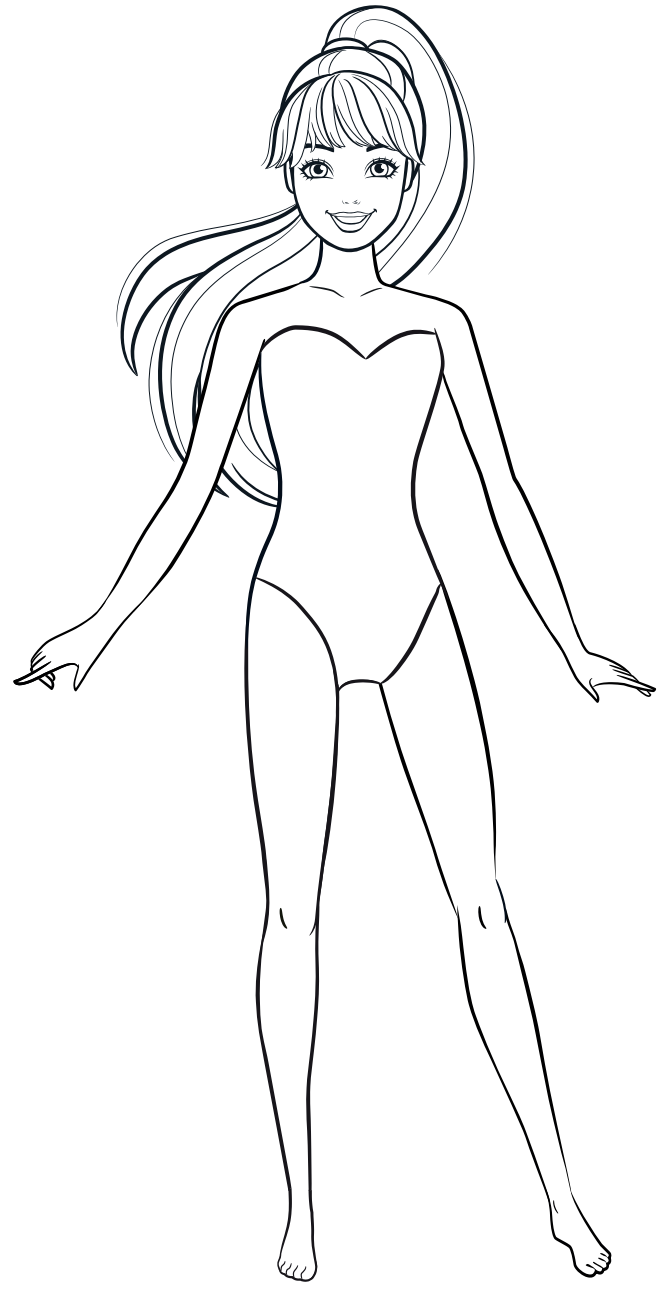


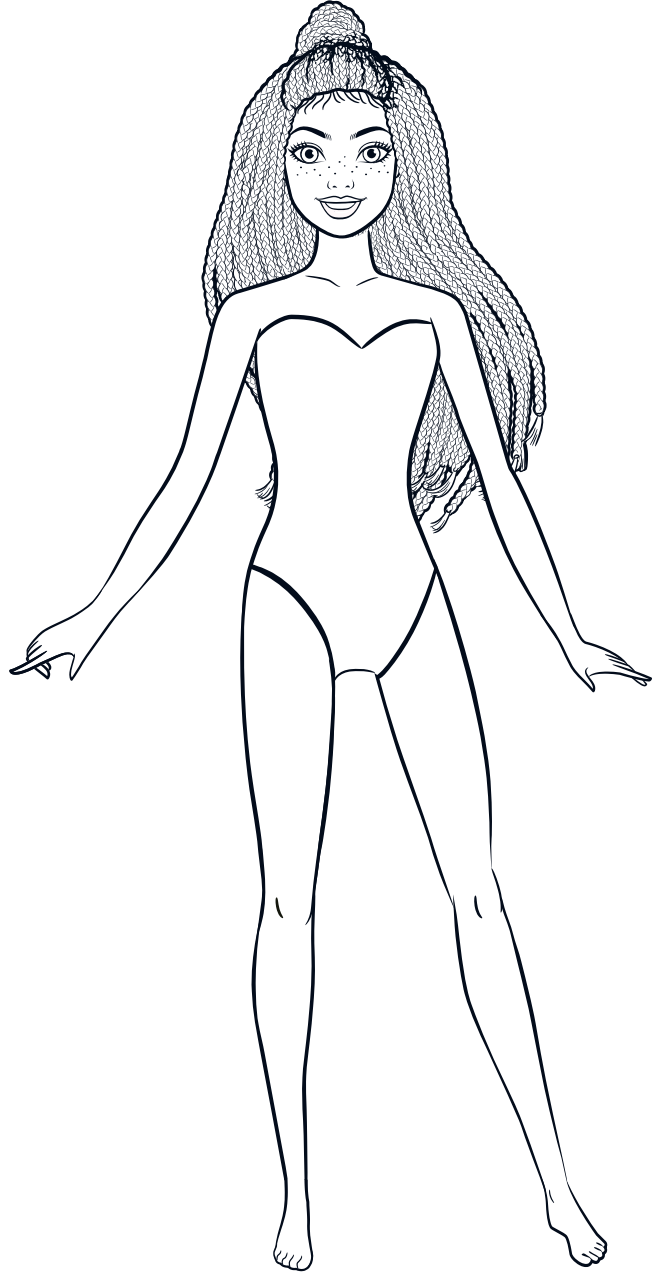


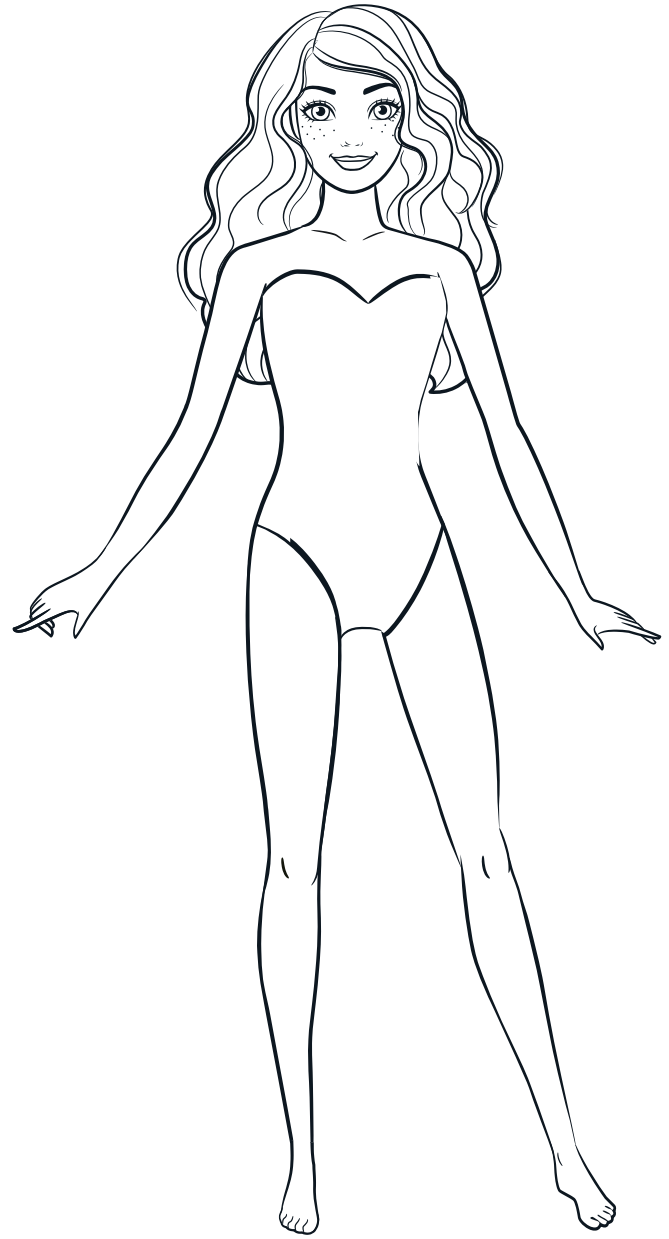


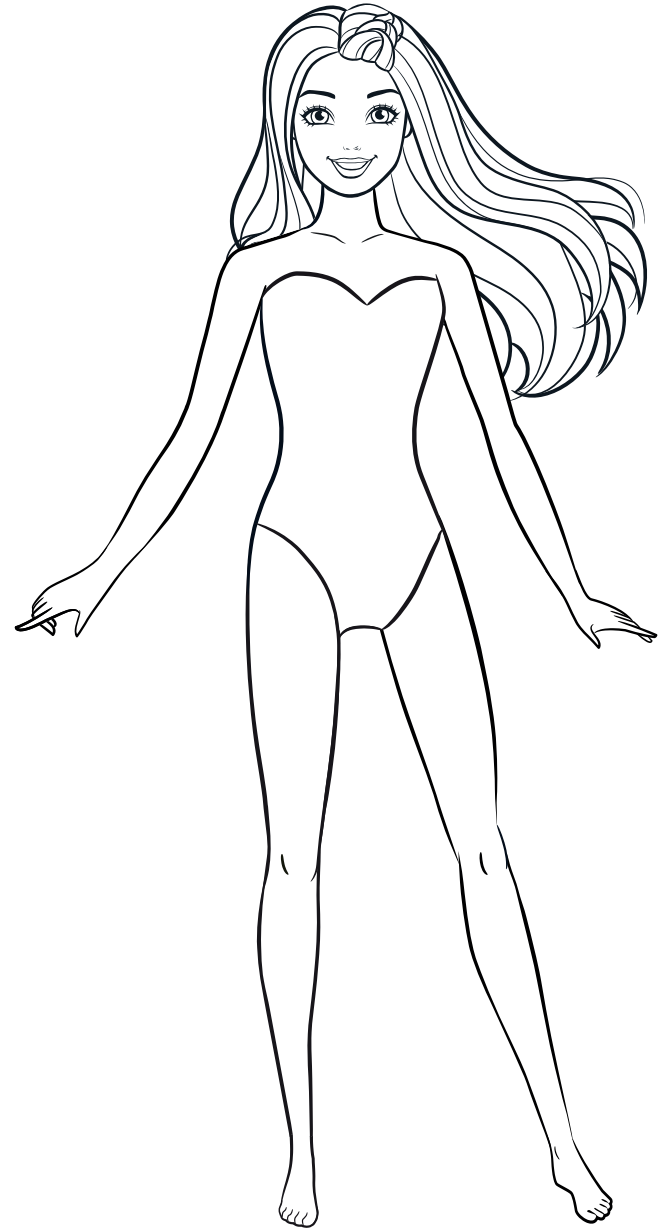




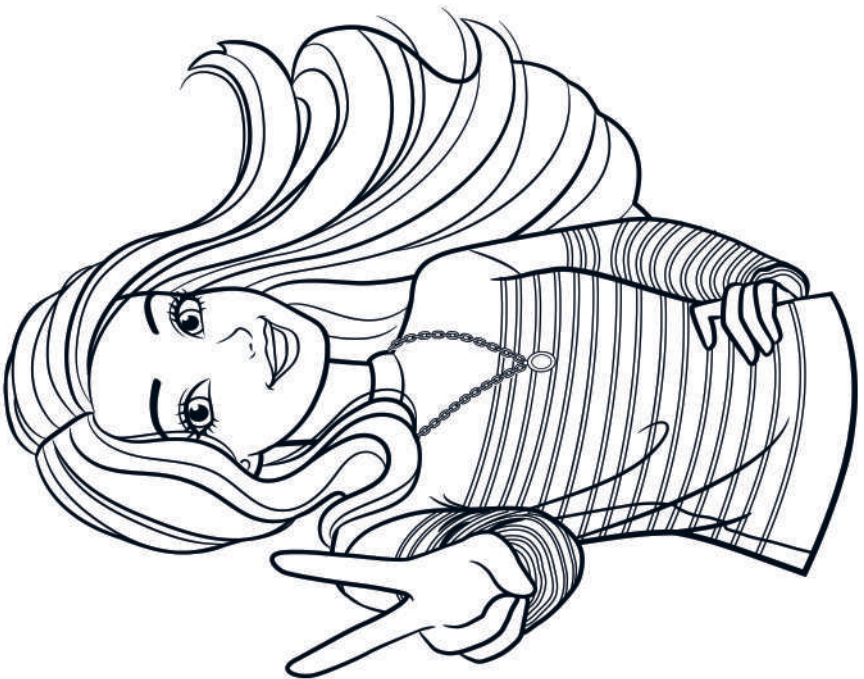




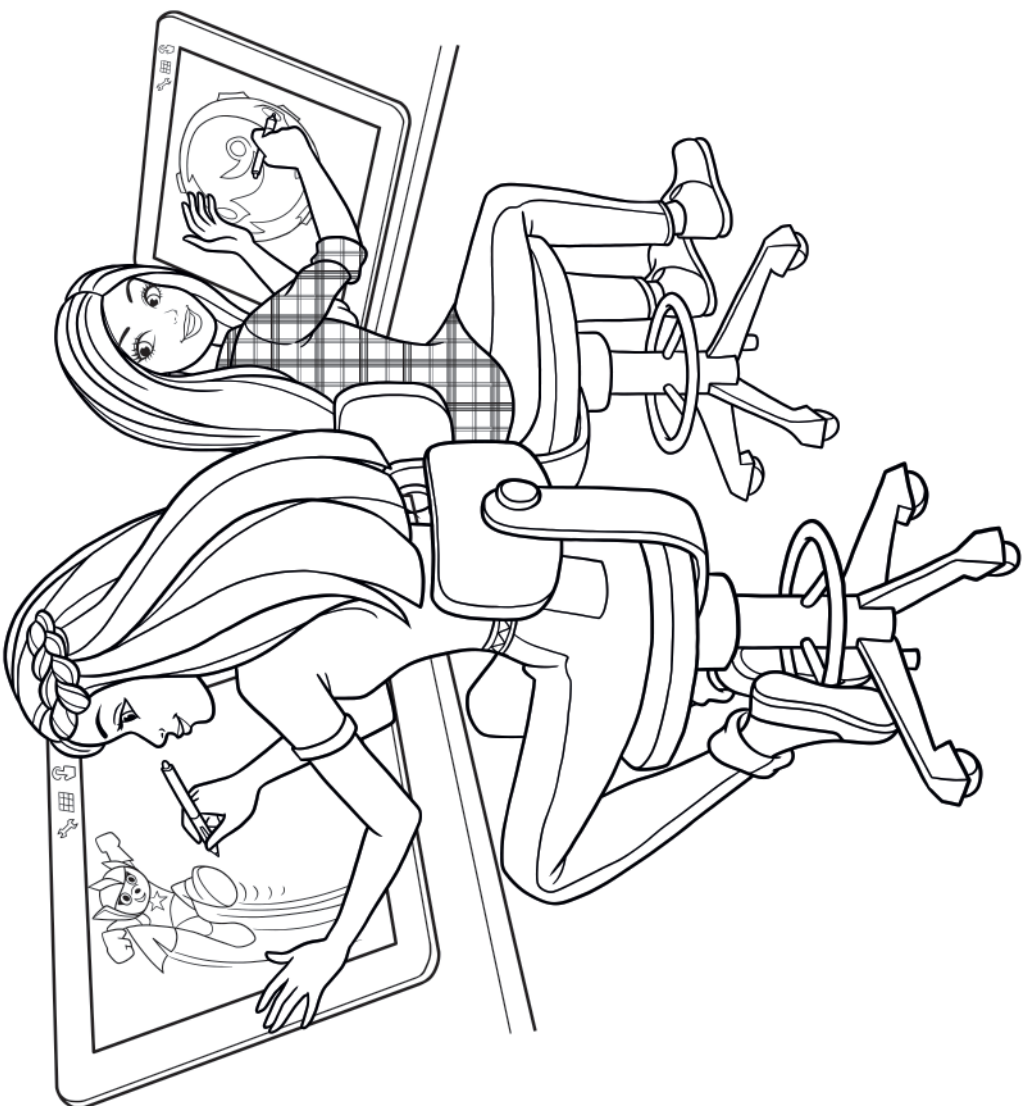






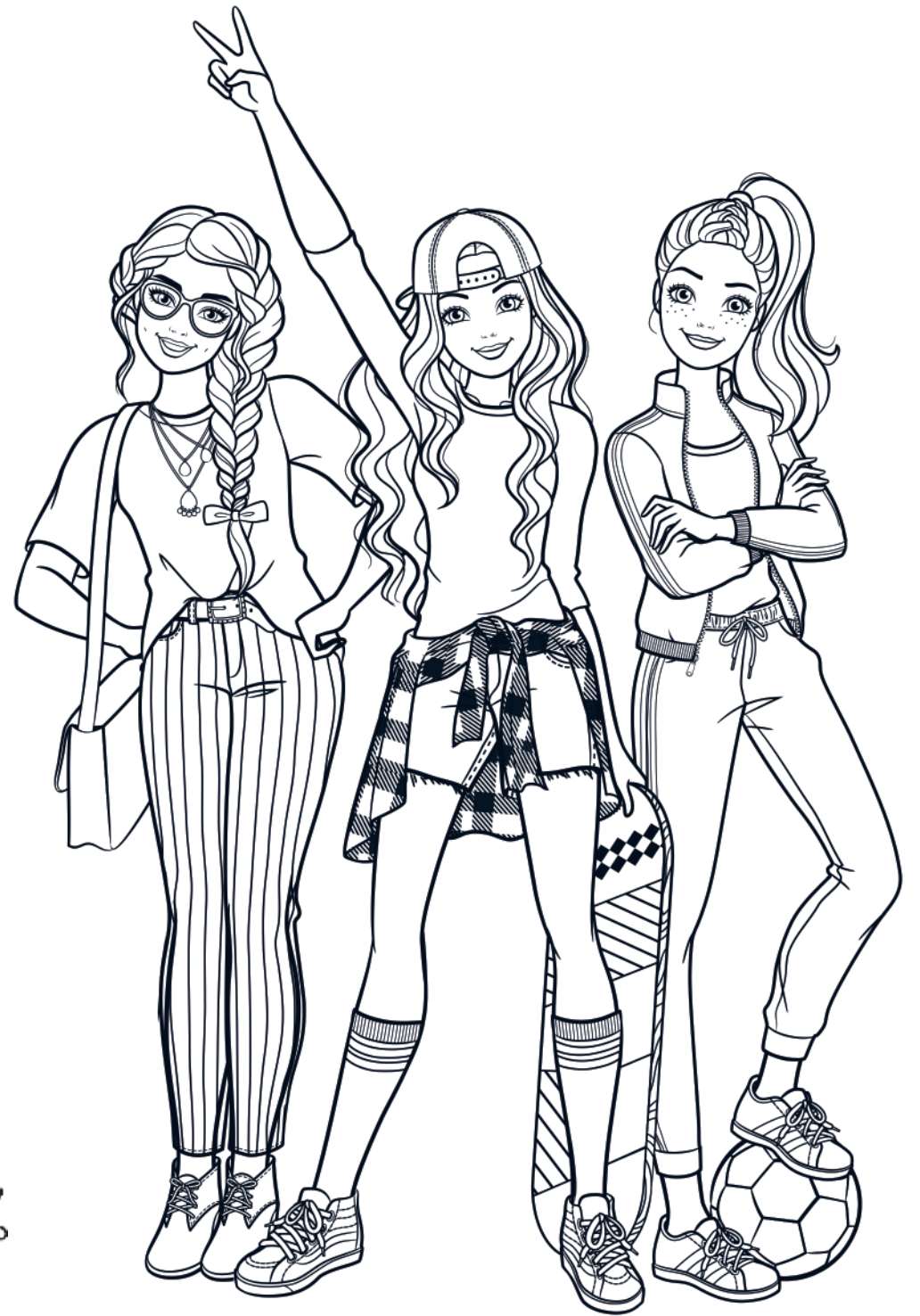






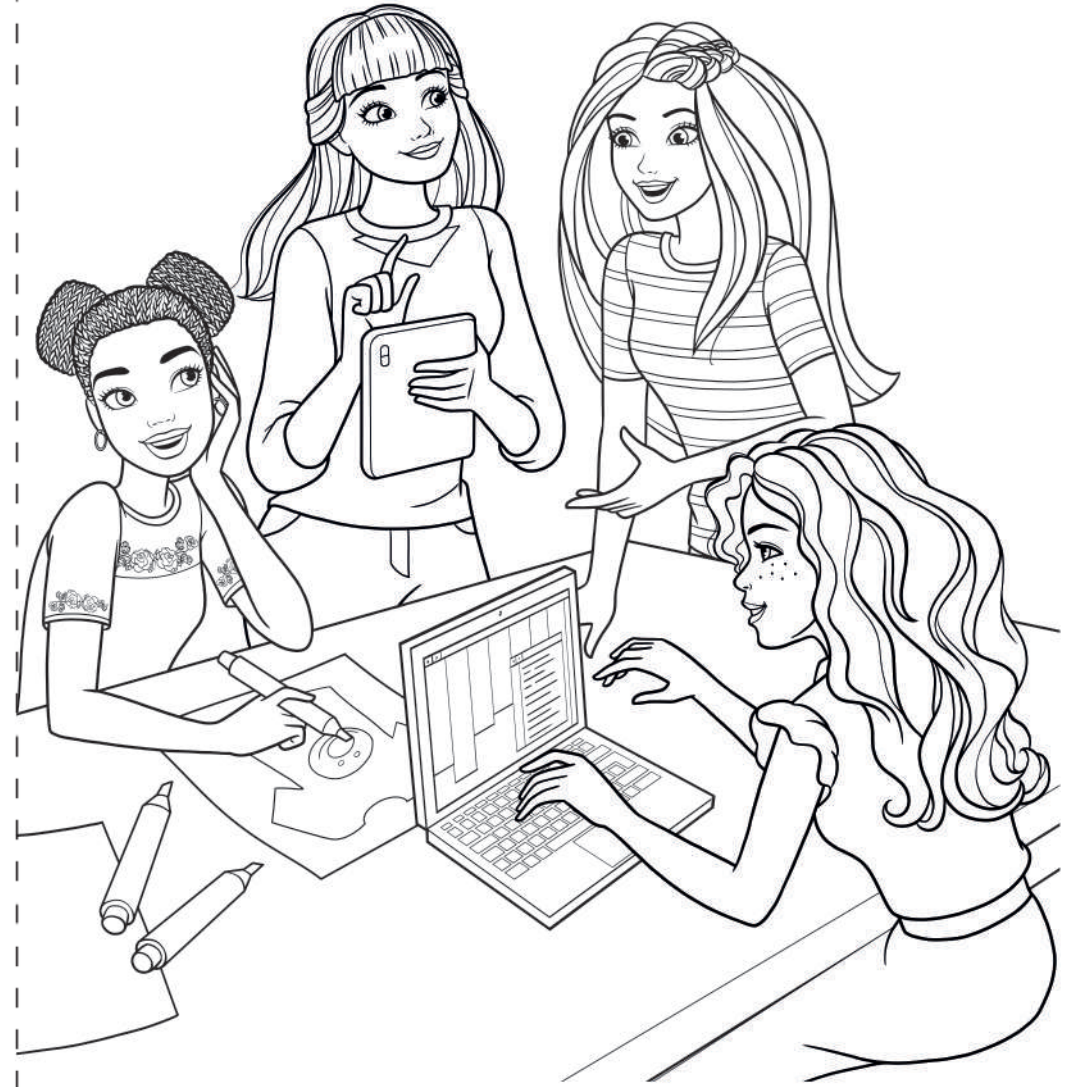


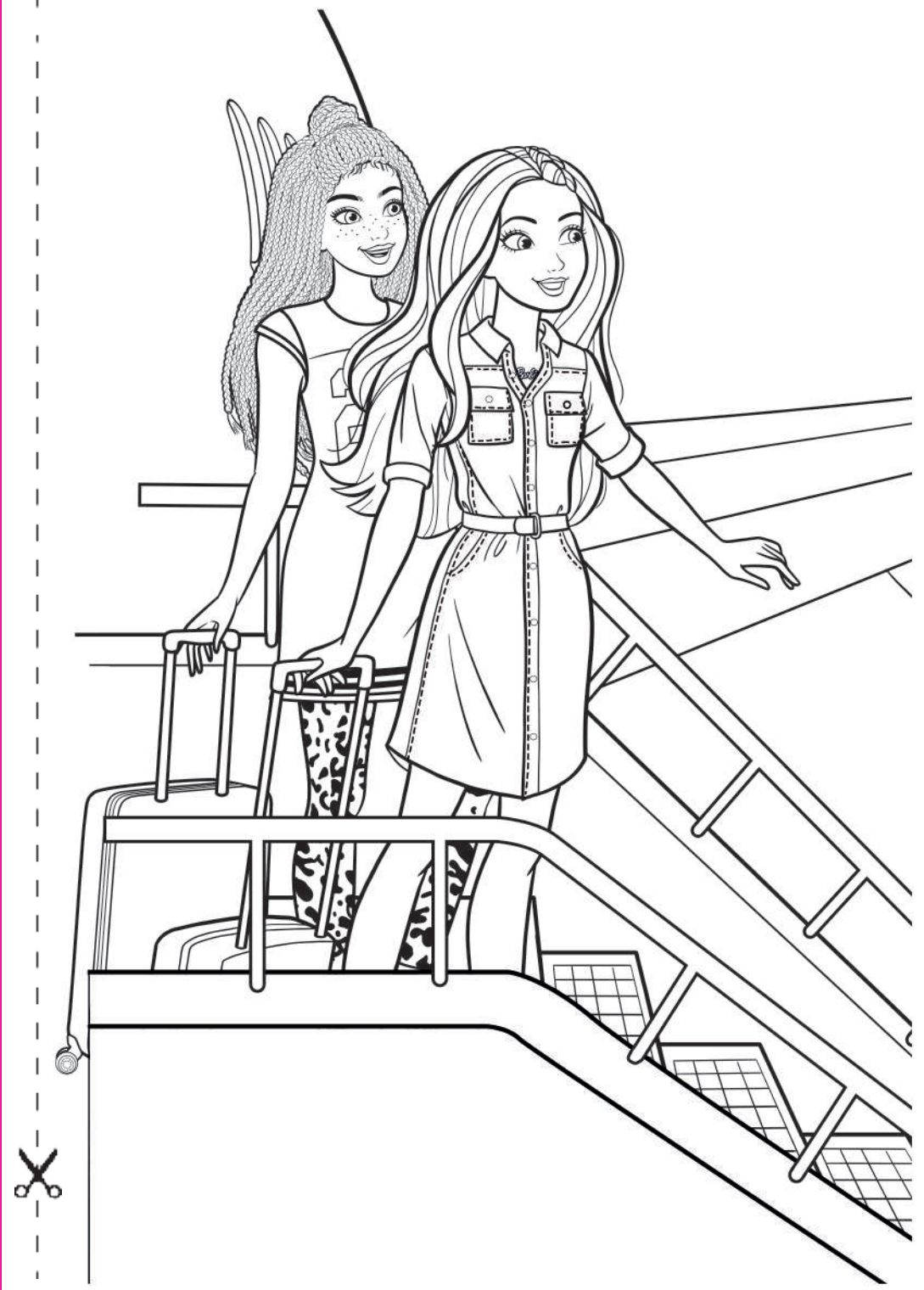


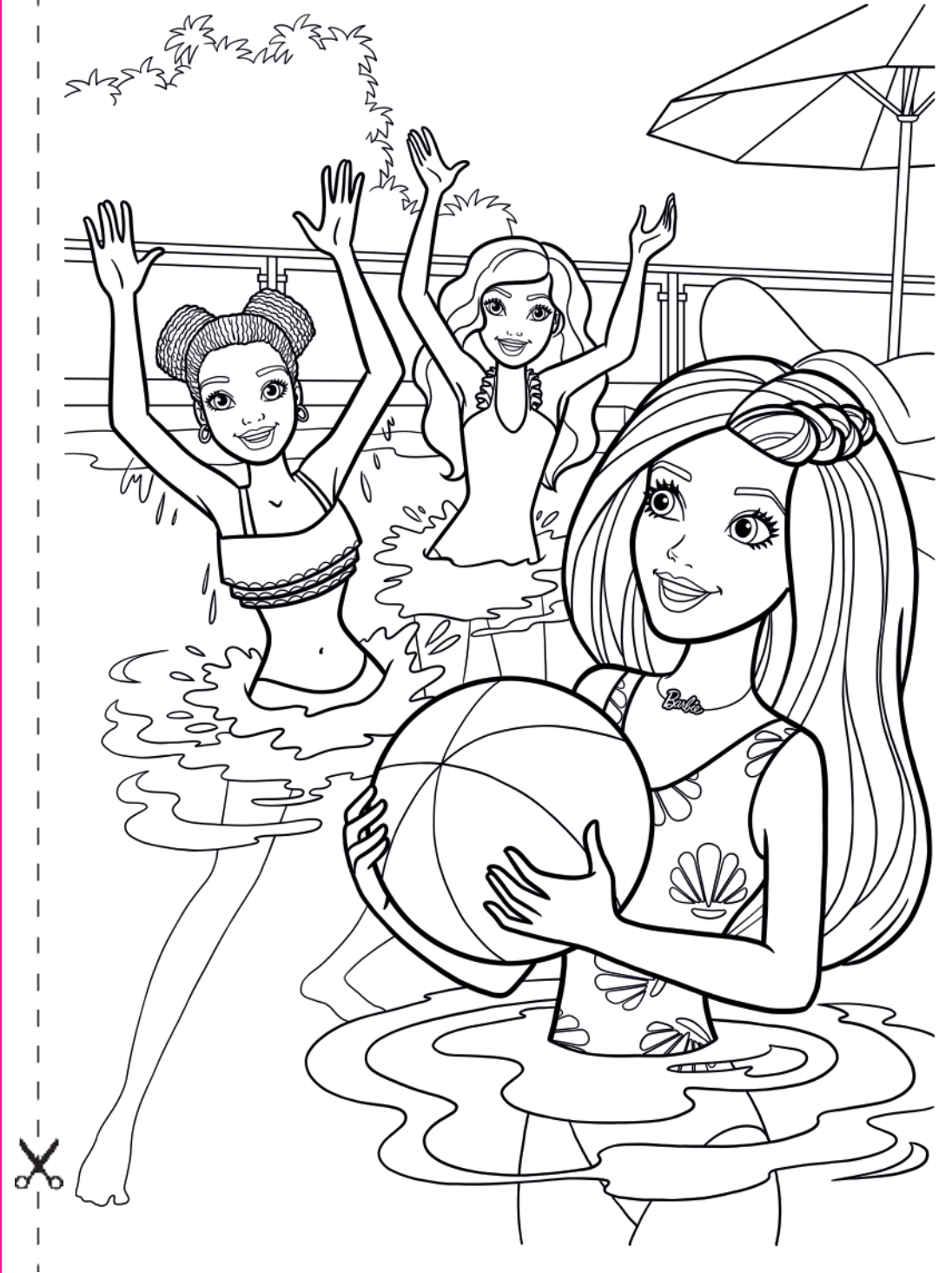




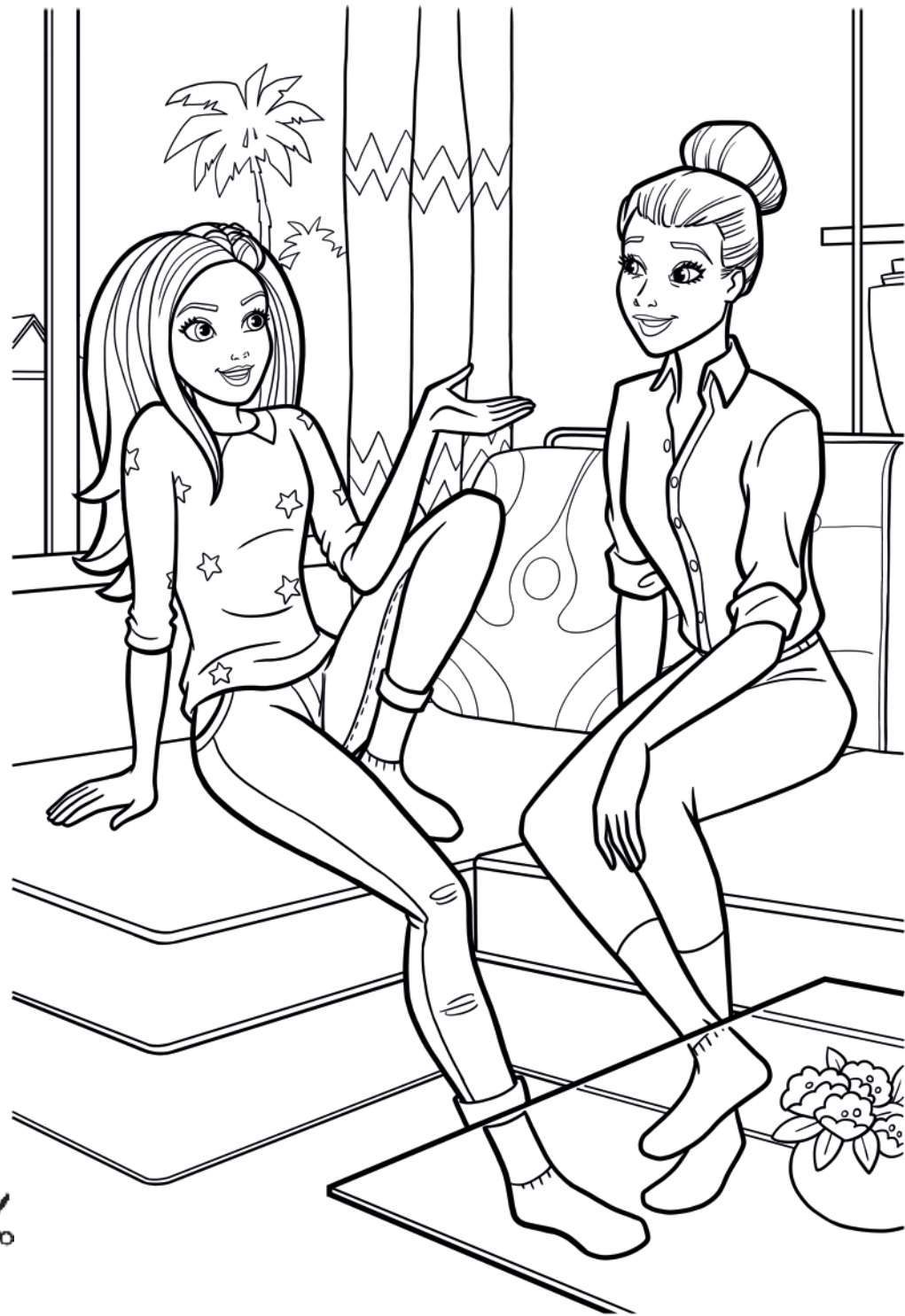


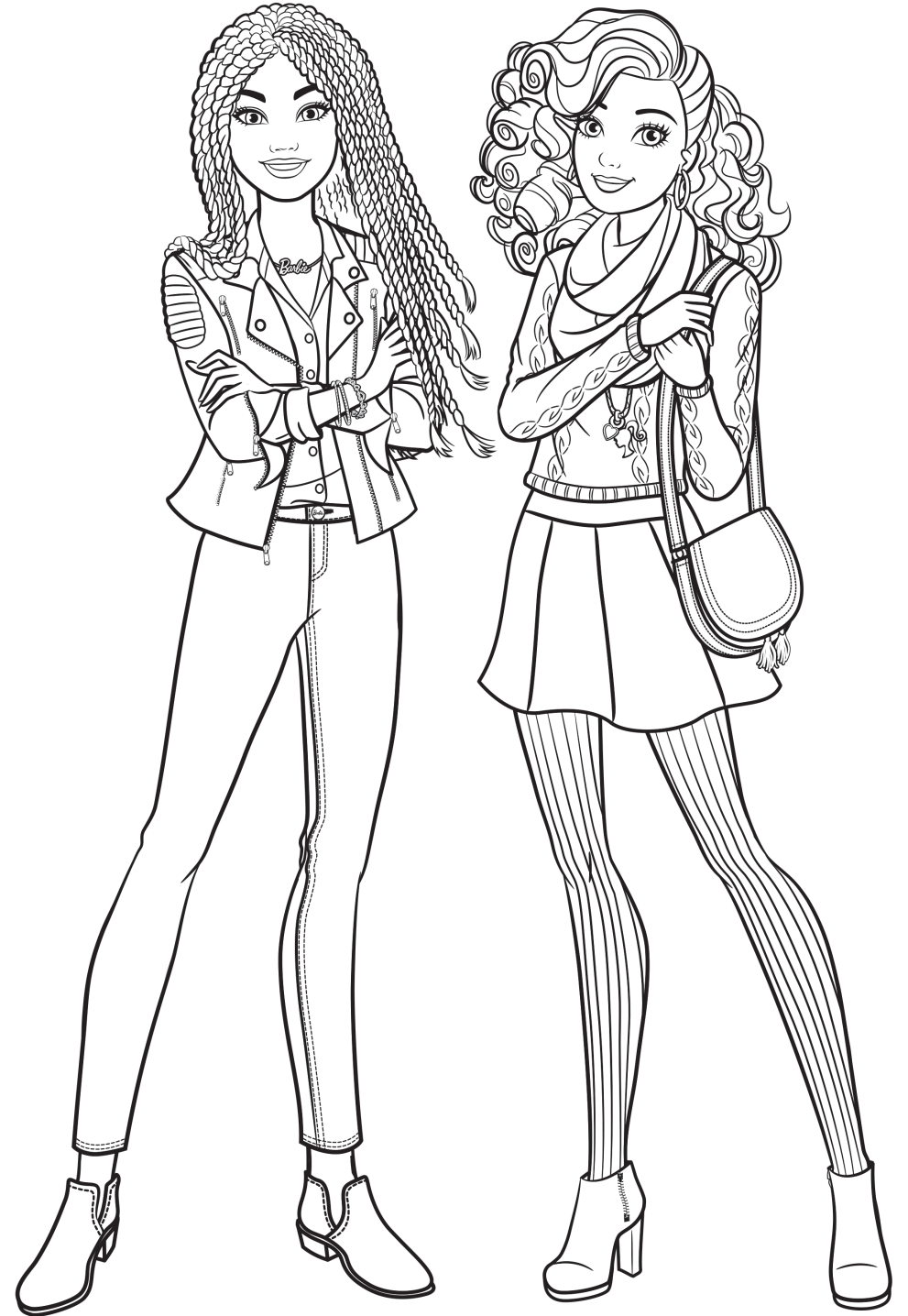






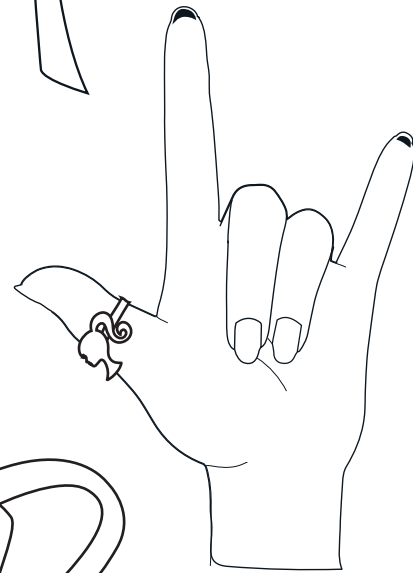




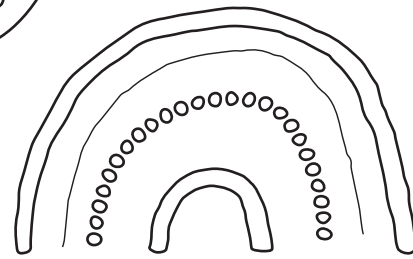


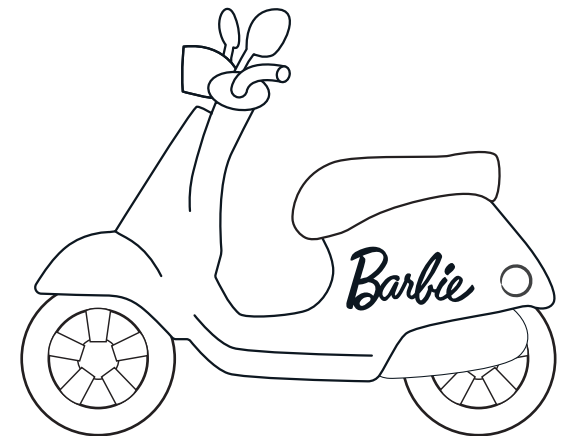
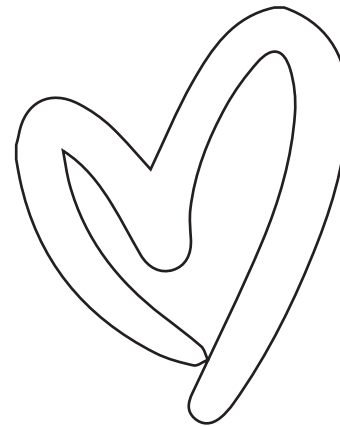


Barbie



B





ORIGINAL

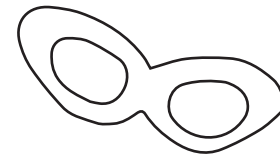
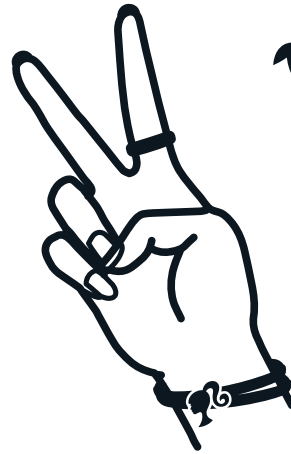
since 1959

KNOW
NO
LIMIT

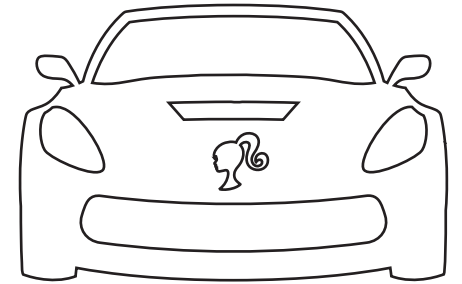
1959

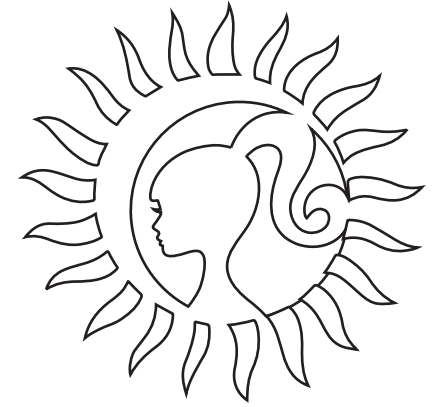
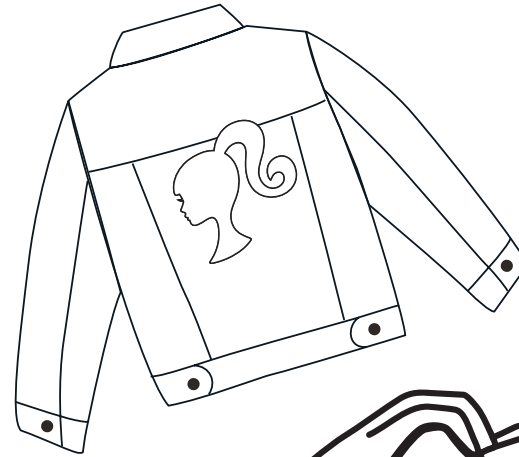


B

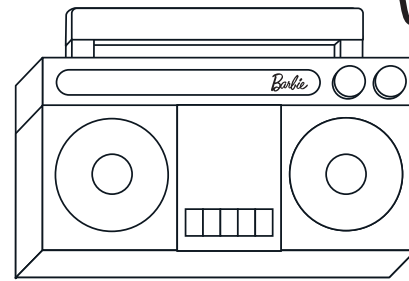


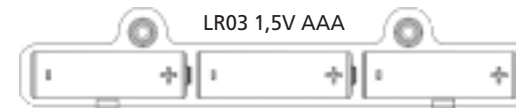
BRAVE
BOLD
FEARLESS





strong
Girls
make
waves






ESPAÑOL

INSTALACIÓN DE PILAS

¡Advertencias! No conviene para niños menores de tres años. Partes pequeñas. Peligro de atragantamiento. Guarde instrucciones y caja, contienen información importante. Los contenidos pueden variar de lo mostrado en las fotografías.

- Este juguete funciona con 3 pilas de 1,5V  tipo AAA LR03 (no incluidas), que siempre deben ser cambiadas por un adulto.
- Colocación de las pilas (ver dibujo):
 - 1) Utilizar un destornillador para abrir el compartimento de las pilas.
 - 2) Colocar la pila respetando las polaridades, tal como se indica en el dibujo.
 - 3) Cerrar el compartimento de las pilas.
- No mezclar pilas nuevas con pilas viejas. Reemplazarlas siempre todas a la vez.
- No mezclar pilas alcalinas con pilas salinas.
- No dejar pilas usadas dentro del juguete.
- En caso de usar pilas recargables:
 - 1) Retirar las pilas recargables para su carga.
 - 2) Recargar las pilas bajo la vigilancia de un adulto.
- No recargar pilas no recargables.
- Usar pilas recomendadas o del mismo tipo.
- No crear cortocircuitos con los bornes de las pilas.
- Cuando no se utilice el juguete durante un largo periodo de tiempo, recomendamos retirar las pilas.
- Funciona con 6 leds no reemplazables. Durabilidad estimada de los leds: 50.000 horas. Intensidad luminosa: 1.600 -1.800 mcd.

CUIDADO Y MANTENIMIENTO

Limpiar la superficie con un paño húmedo.

RESOLUCIÓN DE PROBLEMAS

Problemas:

- No se enciende o no responde.

Soluciones:

- Apaga tu Mesa de diseño. Extrae las pilas y vuélpelas a colocar.
- Asegúrate de que las pilas estén bien colocadas.
- Limpia los contactos de las pilas frotando ligeramente con una goma de borrar suave y luego límpialos con un trapo seco.
- Sustituye las pilas viejas por unas nuevas.
- En caso de tener alguna duda, ponte en contacto con nuestro Departamento de Atención al Cliente.




Estos productos han sido diseñados y fabricados con materiales y componentes de alta calidad, que pueden ser reciclados y reutilizados. Los productos eléctricos y electrónicos contienen sustancias que pueden ser dañinas para el medio ambiente si no se les da el tratamiento adecuado. Este símbolo significa que el equipo eléctrico y electrónico, al final de su ciclo de vida, no se debe desechar con el resto de residuos domésticos. Por favor, deposite su viejo juguete en el punto de recogida de residuos o contacte con su administración local. En la Unión Europea existen sistemas de recogida específicos para residuos de aparatos eléctricos y electrónicos. ¡Por favor, ayúdenos a conservar el medio ambiente! No deseches las pilas con la basura doméstica. Infórmese en su distribuidor o administración local para el desecho de pilas descargadas.

PORTUGUÊS

COLOCAÇÃO DAS PILHAS

Avisos! Contra-indicado para crianças com menos de 3 anos. Pequenas partes. Risco de asfixia. Guarde as instruções e a caixa, elas contêm informações importantes. O conteúdo deste jogo pode variar do que se mostra na caixa.

- Este brinquedo funciona com 3 pilhas de 1,5 V  tipo AAA LR03 (não incluídas), que devem ser sempre mudadas por um adulto.
- Colocação das pilhas (ver figura):
 - 1) Utilizar uma chave de parafusos para abrir o compartimento das pilhas.
 - 2) Colocar a pilha respeitando as polaridades, tal como se indica na figura.
 - 3) Fechar o compartimento das pilhas.
- Não misturar pilhas novas com pilhas antigas. Substituí-las todas ao mesmo tempo.
- Não misturar pilhas alcalinas com pilhas salinas.
- Não deixar pilhas usadas dentro do brinquedo.
- Se utilizar pilhas recarregáveis:
 - 1) Retirar as pilhas para as colocar a carregar.
 - 2) Recarregar as pilhas sob a vigilância de um adulto.
- Não recarregar pilhas não recarregáveis.
- Usar somente as pilhas recomendadas ou do mesmo tipo.
- Não criar curto-circuitos com os bornes das pilhas.
- Se não for utilizar o brinquedo durante um certo período de tempo, recomendamos retirar as pilhas.
- Funciona com 6 não LED não substituíveis. Durabilidade estimada de LEDs: 50.000 horas.
- A intensidade da luz: 1.600 - 1.800 mcd.

CUIDADO E MANUTENÇÃO

Limpar a superfície com um pano húmido.

RESOLUÇÃO DE PROBLEMAS

Problemas:

- O jogo não se liga ou não responde, faz sons estranhos ou comporta-se de maneira irregular.

Soluções:

- Apaga e volta a acender o aparelho.
- Confirma que as pilhas estão bem colocadas. Extraí as pilhas e volta a colocar.
- Limpa os contactos das pilhas esfregando ligeiramente com uma borracha macia e a seguir limpa com um pano seco.
- Substitui as pilhas antigas por novas.
- No caso de ter alguma dúvida, contacta com o nosso Departamento de Atenção ao Cliente.




Este brinquedo foi desenhado e fabricado com materiais e componentes de alta qualidade, que podem ser reciclados e reutilizados. Os produtos elétricos e eletrónicos contêm substâncias que podem ser prejudiciais para o meio ambiente se não receberem o tratamento adequado. Este símbolo significa que o equipamento elétrico e eletrónico, no final do seu ciclo de vida, não deve ser eliminado com o resto dos resíduos domésticos. Por favor, deposite o seu velho jogo no ecocentro da sua zona ou contacte com a sua Junta de freguesia. Na união europeia existem sistemas de recolha específicos para resíduos de aparelhos elétricos e eletrónicos. Por favor, ajude-nos a conservar o meio ambiente! Não deite fora as pilhas junto ao lixo doméstico. Informe-se junto do seu distribuidor ou na junta de freguesia, onde encontrar o pilhão ou local para depositar as pilhas descarregadas.

FRANÇAIS

MISE EN PLACE DES PILES

Attention! Ne convient pas aux enfants de moins de trois ans. Petits éléments. Danger d'étouffement. Conservez les instructions et la boîte, elles contiennent des informations importantes. Le contenu de ce jeu peut différer de celui figurant sur les photos.

- Ce jouet fonctionne avec 3 piles de 1,5V  AAA LR03 (non fournies), Ces piles doivent impérativement être remplacées par un adulte.
- Mise en place de piles (voir schéma):
 - 1) Utiliser un tournevis pour ouvrir le compartiment à piles.
 - 2) Respectez la polarité des piles. Voir schéma.
 - 3) Fermer le compartiment à piles.
- Ne mélangez pas des piles neuves et des piles usagées. Remplacez-les toujours toutes à la fois.
- Ne mélangez pas des piles alcalines et des piles salines.
- Retirez les piles usées du jouet.
- Piles rechargeables:
 - 1) Si vous utilisez des piles rechargeables, extrayez-les du jouet avant de les recharger.
 - 2) Le chargement des piles rechargeables doit impérativement être effectué sous la surveillance d'un adulte.

- Ne tentez pas de recharger des piles non rechargeables.
- Utilisez des piles recommandées ou du même type.
- Ne provoquez pas de court-circuit aux bornes des piles.
- Retirez les piles lorsque le jouet reste inutilisé pendant un certain temps.
- Fonctionne avec 6 LED non remplaçables. Durée de vie estimée des LED : 50 000 heures.
- Intensité lumineuse : 1 600 - 1 800 mcd.

SOIN ET ENTRETIEN

Nettoyez la surface du stylo avec un chiffon humide.

RÉSOLUTION DE PROBLÈMES

Problème :

- Ne s'allume ou ne répond pas.

Solutions :

- Éteindre la Table de travail. Retirer les piles et les remettre.
- S'assurer que les piles sont insérées correctement.
- Nettoyer les contacts des piles en les frottant légèrement avec une gomme douce, puis essuyer avec un chiffon sec.
- Remplacer les anciennes piles par des neuves.
- En cas de doute, contacter notre service client.




Bien que ce jeu ait été conçu et fabriqué avec des matériaux et composants de grande qualité pouvant être recyclés et réutilisés, les appareils électriques et électroniques contiennent des substances qui peuvent s'avérer nuisibles à l'environnement si elles ne sont pas traitées de manière adéquate. Ce symbole signifie qu'à la fin de son cycle de vie, cet appareil électrique/électronique ne doit pas être mélangé aux ordures ménagères. Veuillez déposer votre vieux jouet au point de collecte de déchets correspondant ou contacter les autorités locales. Dans les pays de l'union européenne, il existe des systèmes de collecte sélective pour les déchets d'équipements électriques et électroniques. Aidez-nous à protéger l'environnement !

DUTCH

BATTERIJEN VERVANGEN

Waarschuwingen! Niet geschikt voor kinderen jonger dan drie jaar. Kleine onderdelen. Verstikkingsgevaar. Bewaar instructies en doos, deze bevatten belangrijke informatie. De inhoud van dit spel kan variëren van het getoonde op de foto's.

- Dit speelgoed werkt op 3 bijgeleverde AAA LR03 knoopcelbatterijen van 1.5V  (niet inbegrepen) die door een volwassene kunnen worden vervangen.
- Batterijen vervangen (Zie schema):
 - 1) Gebruik een schroevendraaier om het batterijvak te openen.
 - 2) De batterijen met de correcte polariteit op hun plaats aanbrengen.
 - 3) Sluit het batterijvak.
- Geen nieuwe en gebruikte batterijen samen gebruiken. Alle batterijen tegelijk verwisselen.
- Geen geenalkalische met saline batterijen.
- Verbruikte batterijen uit het speelgoed verwijderen.
- Oplaadbare batterijen:
 - 1) De oplaadbare batterijen uit het speelgoed verwijderen alvorens deze op te laden.
 - 2) Oplaadbare batterijen alleen door een volwassen persoon laten opladen.
- Niet oplaadbare batterijen, niet proberen op te laden.
- Alleen het aanbevolen type batterijen gebruiken.
- Geen kortsluiting veroorzaken met de polen van de batterijen.
- Wordt het speelgoed langdurig niet gebruikt, de batterijen verwijderen.
- Werkt met 6 niet-vervangbare leds. Geschatte levensduur van de leds: 50.000 uur
- Lichtsterkte: 1.600-1.800 mcd.

VERZORGING EN ONDERHOUD

- Het oppervlak alleen met een vochtige doek reinigen.

PROBLEMEN OPlossen

Probleem:

- Het apparaat gaat niet aan of reageert niet.

Oplossingen:

- Schakel de ontwerptafel uit. Haal de batterijen uit het vak en breng ze weer aan.
- Controleer of de batterijen correct zijn aangebracht.
- Maak de contacten van de batterijen schoon door er voorzichtig met een zachte gom over te wrijven.
- Veeg ze vervolgens af met een droge doek.
- Vervang de oude batterijen door nieuwe.
- Neem contact op met onze klantendienst als je nog vragen hebt.



Dit speelgoed is ontworpen en gefabriceerd met materiaal en onderdelen van hoogstaande kwaliteit, welke kunnen worden recycled en hergebruikt. De elektrische en elektronische producten bevatten substanties welke schadelijk kunnen zijn voor het milieu, indien ze ondoelmatig worden behandeld. Dit symbool betekent dat het elektrische en elektronische spel aan het eind van zijn levensduur niet mag worden weggeworpen bij het gewone huisvuil. plaats het gebruikte speelgoed a.u.b. Bij het ophaalpunt voor recyclebaar afval, of neem contact op met uw plaatselijke milieudienst. Binnen de Europese gemeenschap bestaan specifieke ophaalsystemen voor elektrische en elektronische apparaten. Werk mee aan het behoud van het milieu!

ENGLISH

REPLACING THE BATTERIES

Warnings! Not suitable for children under three years. Small parts. Choking hazard. Keep the instructions and box, they contain important information. Images that appear on the box may be slightly different than the contents.

- This game works with 3 AAA LR03 1.5 (not included) and must always be replaced by an adult.
 - Replacing the batteries (See diagram):
 - 1) Use a screwdriver to open the battery compartment.
 - 2) The batteries must be inserted with the polarity in the correct position.
 - 3) Close the battery compartment.
 - Do not mix new and used batteries. Always replace all the batteries at the same time.
 - Do not mix alkaline with zinc carbon batteries.
 - Used batteries must be removed from the toy.
 - Rechargeable batteries:
 - 1) Rechargeable batteries must be removed from the toy before being charged.
 - 2) Rechargeable batteries must be charged with adult supervision.
 - Do not recharge non-rechargeable batteries.
 - Only use the battery type recommended.
 - Do not create short circuits with the battery connections.
 - Remove the batteries if the toy is not going to be used for a long time.
 - Uses 6 non-replaceable LEDs. Estimated durability of the LEDs: 50,000 hours.
- Light intensity: 1,600 - 1,800 mcd.

CARE AND MAINTENANCE

Clean surfaces with a damp cloth.

PROBLEM SOLVING

Problems:

- Does not switch on or does not respond.

Solutions:

- Turn off your Light Pad. Remove the batteries and reinsert them.
- Make sure the batteries are inserted correctly.
- Clean the battery contacts by lightly rubbing them with a soft rubber and then wipe them with a dry cloth.
- Replace old batteries with new ones.
- If you have any questions, please contact our Customer Service Department.



This toy has been designed and manufactured with high quality materials and parts, which may be recycled and reused. Electrical and electronic products contain substances that may harm the environment if not processed properly. This symbol shows that the electronic parts must not be discarded with domestic rubbish at the end of their working life. Please leave your used toy at a rubbish collection point or contact your local authority. Specific rubbish collection systems exist in the European union for parts from used domestic electrical appliances. Please help us to protect the environment.

INSTRUCCIONES INSTRUÇÕES INSTRUCTIONS INSTRUCTIES INSTRUCTIONS



PEGAR / COLAR
COLLER / PLAKKEN / STICK



CORTAR / CORTAR / COUPER / KNIPPEN / CUT



ILUMINAR / ALUMIAR
ÉCLAIRER / VERLICHTEN /
LIGHT UP



DISEÑA Y COLOREA / DISENHA E COLORE /
DESSINE ET COLORIE / ONTWERPEN EN
KLEUREN / DESIGN AND COLOUR

10



11



12



*B

1



2



3



4



5



6



7



8



9



*C

1



2



3



4



5



6



Fabricado en China. Envasado en España por:
Fabricado em China. Embalado en Espanha:
Fabriqué en Chine. Mis en bouteille en Espagne par :
Gemaakt in China. Gebotteld in Spanje door:
Made in China. Packing in Spain by:
EDUCA BORRAS, S.A.U.
Osona, 1 · 08192 Sant Quirze del Vallés · Spain
www.educaborras.com

BARBIE™ and associated trademarks and trade dress are owned by, and used under license from, Mattel. ©2023 Mattel.

NCB98/04/19825

